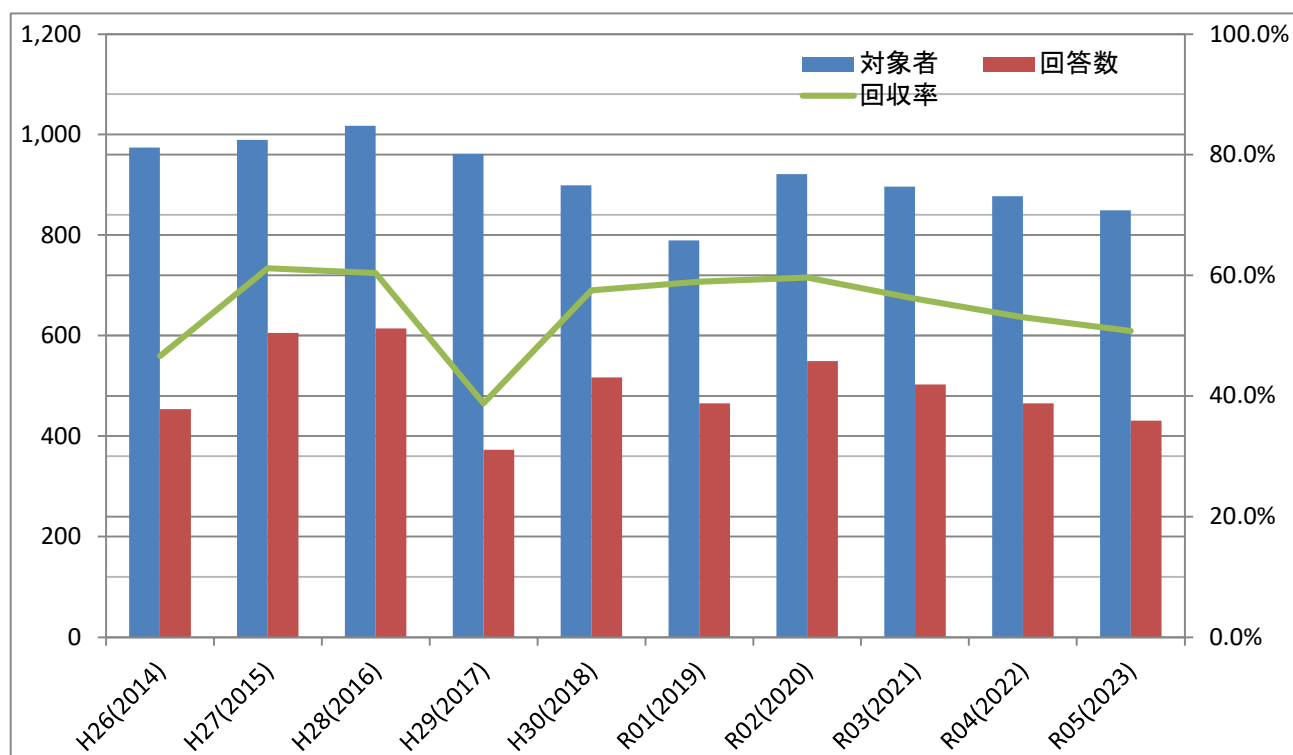


卒業・修了予定者アンケート（卒業・修了時アンケート）結果

年度	対象者	回答数	回収率	実施方法
H26(2014)	974	454	46.6%	1/23研究室へ配布
H27(2015)	989	605	61.2%	2/18研究室へ配布
H28(2016)	1,017	614	60.4%	2/23研究室へ配布
H29(2017)	961	373	38.8%	教務情報システムを利用したWebアンケートにより実施
H30(2018)	899	517	57.5%	LimeSurvey Webアンケートにより実施
R01(2019)	789	465	58.9%	LimeSurvey Webアンケートにより実施
R02(2020)	921	549	59.6%	LimeSurvey Webアンケートにより実施
R03(2021)	896	503	56.1%	LimeSurvey Webアンケートにより実施
R04(2022)	877	465	53.0%	LimeSurvey Webアンケートにより実施
R05(2023)	849	431	50.8%	Googleフォーム Webアンケートにより実施

2023年度系別回収率

所属	対象者	回答数	回収率	備考
1系	233	123	52.8%	2022 56.8% 2021 61.4% 2020 56.0%
2系	193	99	51.3%	2022 55.3% 2021 55.6% 2020 63.9%
3系	186	88	47.3%	2022 45.2% 2021 48.8% 2020 55.7%
4系	117	68	58.1%	2022 58.8% 2021 56.4% 2020 63.6%
5系	120	53	44.2%	2022 49.6% 2021 57.0% 2020 63.6%



2023年度
卒業・修了予定者アンケート
集計結果

機械工学系

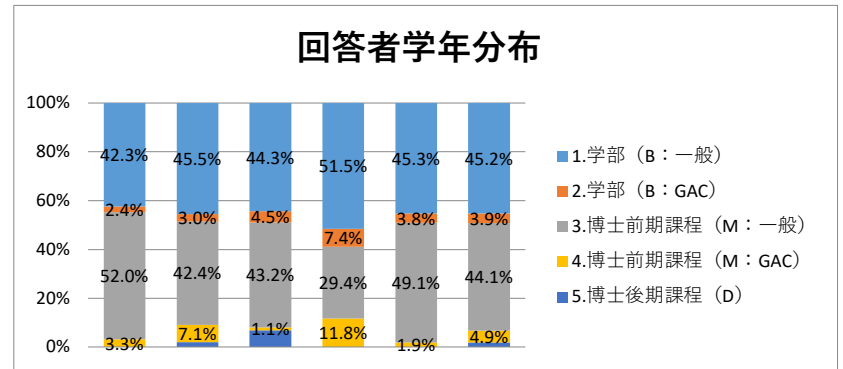
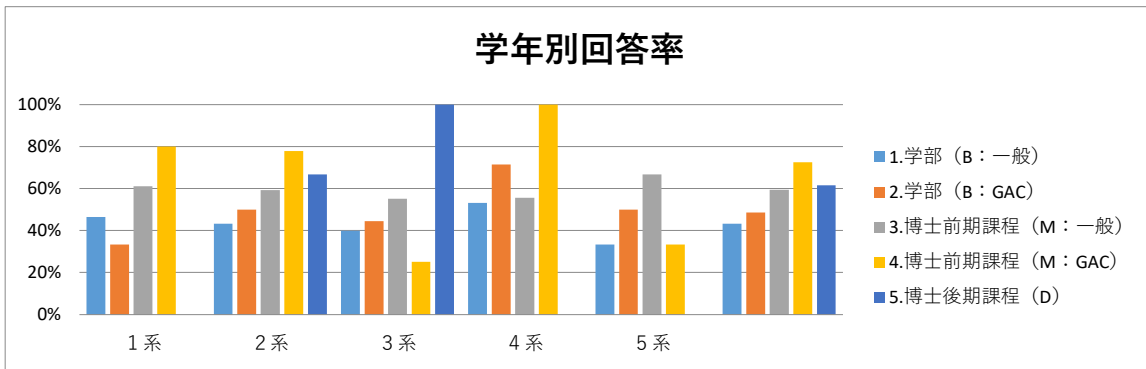
問1-1. 在籍する課程について教えてください。

学年別回答率

課程・専攻	1系			2系			3系			4系			5系			総計		
	依頼者数	回答者数	回答率	依頼者数	回答者数	回答率	依頼者数	回答者数	回答率	依頼者数	回答者数	回答率	依頼者数	回答者数	回答率	依頼者数	回答者数	回答率
1. 学部 (B:一般)	112	52	46.4%	104	45	43.3%	98	39	39.8%	66	35	53.0%	72	24	33.3%	452	195	43.1%
2. 学部 (B:GAC)	9	3	33.3%	6	3	50.0%	9	4	44.4%	7	5	71.4%	4	2	50.0%	35	17	48.6%
3. 博士前期課程 (M:一般)	105	64	61.0%	71	42	59.2%	69	38	55.1%	36	20	55.6%	39	26	66.7%	320	190	59.4%
4. 博士前期課程 (M:GAC)	5	4	80.0%	9	7	77.8%	4	1	25.0%	8	8	100.0%	3	1	33.3%	29	21	72.4%
5. 博士後期課程 (D)	2	0	0.0%	3	2	66.7%	6	6	100.0%	0	0	0.0%	2	0	0.0%	13	8	61.5%
全体	233	123	52.8%	193	99	51.3%	186	88	47.3%	117	68	58.1%	120	53	44.2%	849	431	50.8%

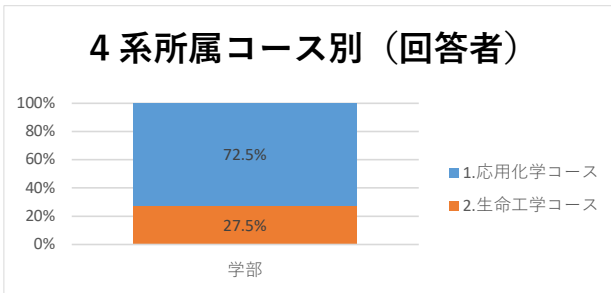
回答者学年分布

課程・専攻	1系			2系			3系			4系			5系			総計		
	依頼者数	回答者数	回答率	依頼者数	回答者数	回答率	依頼者数	回答者数	回答率	依頼者数	回答者数	回答率	依頼者数	回答者数	回答率	依頼者数	回答者数	回答率
1. 学部 (B:一般)	112	52	42.3%	104	45	45.5%	98	39	44.3%	66	35	51.5%	72	24	45.3%	452	195	45.2%
2. 学部 (B:GAC)	9	3	2.4%	6	3	3.0%	9	4	4.5%	7	5	7.4%	4	2	3.8%	35	17	3.9%
3. 博士前期課程 (M:一般)	105	64	52.0%	71	42	42.4%	69	38	43.2%	36	20	29.4%	39	26	49.1%	320	190	44.1%
4. 博士前期課程 (M:GAC)	5	4	3.3%	9	7	7.1%	4	1	1.1%	8	8	11.8%	3	1	1.9%	29	21	4.9%
5. 博士後期課程 (D)	2	0	0.0%	3	2	2.0%	6	6	6.8%	0	0	0.0%	2	0	0.0%	13	8	1.9%
全体	233	123		193	99		186	88		117	68		120	53		849	431	

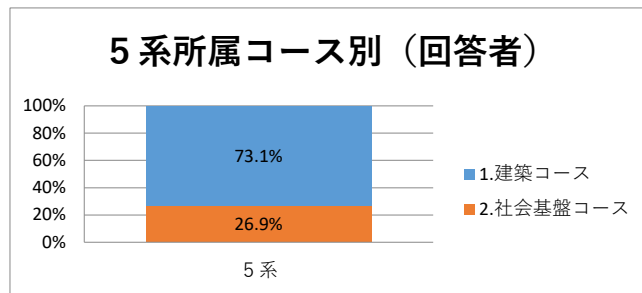


問1-1-1. 所属コースを教えてください。

	4系	
	学部	回答者数
1. 応用化学コース	29	72.5%
2. 生命工学コース	11	27.5%
合計	40	



	5系	
	学部	回答者数
1. 建築コース	19	73.1%
2. 社会基盤コース	7	26.9%
合計	26	

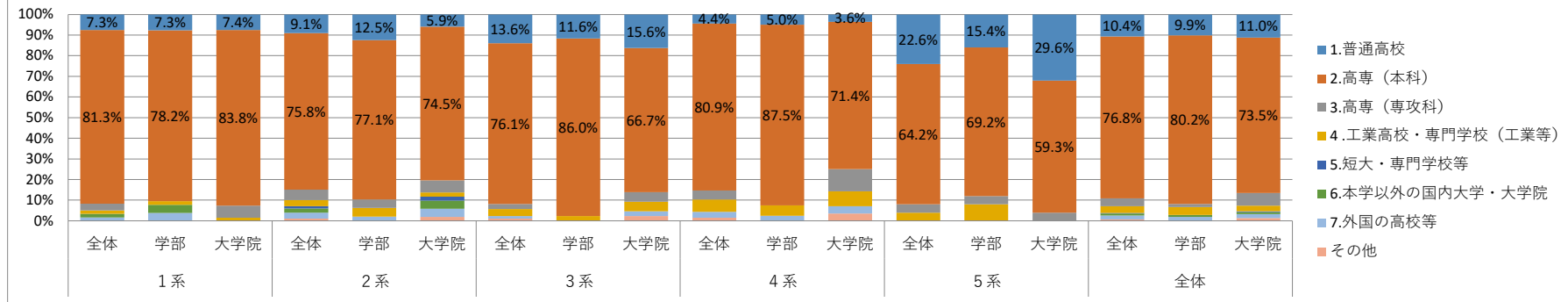


問1-2. 本学入学前の出身校について、教えてください。

回答者数	1系			2系			3系			4系			5系			全体		
	全体	学部	大学院	全体	学部	大学院	全体	学部	大学院	全体	学部	大学院	全体	学部	大学院	全体	学部	大学院
1. 普通高校	9	4	5	9	6	3	12	5	7	3	2	1	12	4	8	45	21	24
2. 高専（本科）	100	43	57	75	37	38	67	37	30	55	35	20	34	18	16	331	170	161
3. 高専（専攻科）	4	0	4	5	2	3	2	0	2	3	0	3	2	1	1	16	3	13
4. 工業高校・専門学校（工業等）	2	1	1	3	2	1	3	1	2	4	2	2	2	2	0	14	8	6
5. 短大・専門学校等	0	0	0	1	0	1	0	0	0	0	0	0	0	0	0	1	0	1
6. 本学以外の国内大学・大学院	2	2	0	2	0	2	0	0	0	0	0	0	0	0	0	4	2	2
7. 外国の高校等	2	2	0	3	1	2	1	0	1	2	1	1	0	0	0	8	4	4
8. 外国の大学等	4	3	1	0	0	0	2	0	2	0	0	0	3	1	2	9	4	5
その他	0	0	0	1	0	1	1	0	1	1	0	1	0	0	0	3	0	3
全体	123	55	68	99	48	51	88	43	45	68	40	28	53	26	27	431	212	219

回答率	1系			2系			3系			4系			5系			全体		
	全体	学部	大学院	全体	学部	大学院	全体	学部	大学院	全体	学部	大学院	全体	学部	大学院	全体	学部	大学院
1. 普通高校	7.3%	7.3%	7.4%	9.1%	12.5%	5.9%	13.6%	11.6%	15.6%	4.4%	5.0%	3.6%	22.6%	15.4%	29.6%	10.4%	9.9%	11.0%
2. 高専（本科）	81.3%	78.2%	83.8%	75.8%	77.1%	74.5%	76.1%	86.0%	66.7%	80.9%	87.5%	71.4%	64.2%	69.2%	59.3%	76.8%	80.2%	73.5%
3. 高専（専攻科）	3.3%	0.0%	5.9%	5.1%	4.2%	5.9%	2.3%	0.0%	4.4%	4.4%	0.0%	10.7%	3.8%	3.8%	3.7%	3.7%	1.4%	5.9%
4. 工業高校・専門学校（工業等）	1.6%	1.8%	1.5%	3.0%	4.2%	2.0%	3.4%	2.3%	4.4%	5.9%	5.0%	7.1%	3.8%	7.7%	0.0%	3.2%	3.8%	2.7%
5. 短大・専門学校等	0.0%	0.0%	0.0%	1.0%	0.0%	2.0%	0.0%	0.0%	0.0%	0.0%	0.0%	0.0%	0.0%	0.0%	0.0%	0.2%	0.0%	0.5%
6. 本学以外の国内大学・大学院	1.6%	3.6%	0.0%	2.0%	0.0%	3.9%	0.0%	0.0%	0.0%	0.0%	0.0%	0.0%	0.0%	0.0%	0.0%	0.9%	0.9%	0.9%
7. 外国の高校等	1.6%	3.6%	0.0%	3.0%	2.1%	3.9%	1.1%	0.0%	2.2%	2.9%	2.5%	3.6%	0.0%	0.0%	0.0%	1.9%	1.9%	1.8%
8. 外国の大学等	3.3%	5.5%	1.5%	0.0%	0.0%	0.0%	2.3%	0.0%	4.4%	0.0%	0.0%	0.0%	5.7%	3.8%	7.4%	2.1%	1.9%	2.3%
その他	0.0%	0.0%	0.0%	1.0%	0.0%	2.0%	1.1%	0.0%	2.2%	1.5%	0.0%	3.6%	0.0%	0.0%	0.0%	0.7%	0.0%	1.4%

出身学歴（回答者）

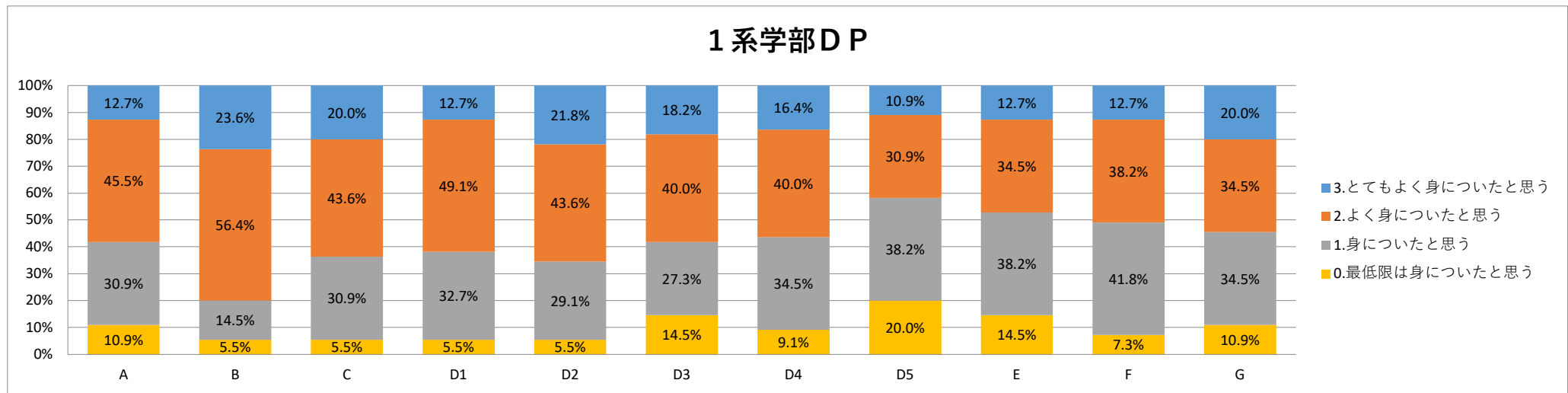


問2. 学位授与の方針に掲げる知識と能力の修得度合いについて
 問2-1. 本学で受けた教育により、以下の学位授与方針に掲げる知識と能力についてどの程度身につきましたか。

1系学部DP

- (A) 幅広い人間性と考え方：人間社会を地球的な視点から多面的にとらえ、自然と人間との共生、人類の幸福・健康・福祉について考える能力を身につけている。
- (B) 技術者としての正しい倫理観と社会性：技術者としての専門的・倫理的責任を自覚し、社会における技術的課題を設定・解決・評価する能力を身につけている。
- (C) 技術を科学的にとらえるための基礎力とその活用力：数学・自然科学・情報技術、地球環境対応技術の科目を修得することにより、科学技術に関する基礎知識を修得し、それらを活用できる能力を身につけている。
- (D) 技術を科学する分析力、論理的思考力、デザイン力、実行力：技術科学分野の専門技術に関する知識を修得し、それらを問題解決に応用できる実践的・創造的能力を身につけている。
- (D1) 機械工学の基盤となる力学、制御、システム工学、材料工学、生産加工、エネルギー変換学等の諸学問に関する知識を獲得し、それらを問題解決に用いる実践的・創造的能力を身につけている。
- (D2) 実験を計画・遂行し、データを正確に解析し、技術科学的な視点から観察し、説明する能力を身につけている。
- (D3) 技術者が経験する実際上の問題点と課題を理解し、諸問題を工学的に解決するためのデザイン力と与えられた制限下で仕事をまとめあげる実行力を身につけている。
- (D4) 機械・システムデザインコース、材料・生産加工コース、システム制御・ロボットコース及び環境・エネルギーコースのうちで1つの専門コースに関する幅広い専門知識と技術開発の実行能力を身につけている。
- (D5) 研究成果の実用化、知的財産関係、MOT（技術経営）に関する基礎知識を獲得している。
- (E) 国内外において活躍できる表現力・コミュニケーション力：自分の論点や考えなどを国内外において効果的に表現し、コミュニケーションする能力を身につけている。
- (F) 最新の技術や社会環境の変化に対する探究心と持続的学習力：社会、環境、技術等の変化に対応して、継続的に自ら学習する能力を身につけている。
- (G) チームで仕事をするための能力：チームメンバーの価値観を互いに理解して、チームとしての目標達成に個性的に寄与できる能力を身につけている。

1系学部DP	A	A	B	B	C	C	D1	D1	D2	D2	D3	D3	D4	D4	D5	D5	E	E	F	F	G	G
3. とてもよく身についたと思う	7	12.7%	13	23.6%	11	20.0%	7	12.7%	12	21.8%	10	18.2%	9	16.4%	6	10.9%	7	12.7%	7	12.7%	11	20.0%
2. よく身についたと思う	25	45.5%	31	56.4%	24	43.6%	27	49.1%	24	43.6%	22	40.0%	22	40.0%	17	30.9%	19	34.5%	21	38.2%	19	34.5%
1. 身についたと思う	17	30.9%	8	14.5%	17	30.9%	18	32.7%	16	29.1%	15	27.3%	19	34.5%	21	38.2%	21	38.2%	23	41.8%	19	34.5%
0. 最低限は身についたと思う	6	10.9%	3	5.5%	3	5.5%	3	5.5%	3	5.5%	8	14.5%	5	9.1%	11	20.0%	8	14.5%	4	7.3%	6	10.9%
	55		55		55		55		55		55		55		55		55		55		55	



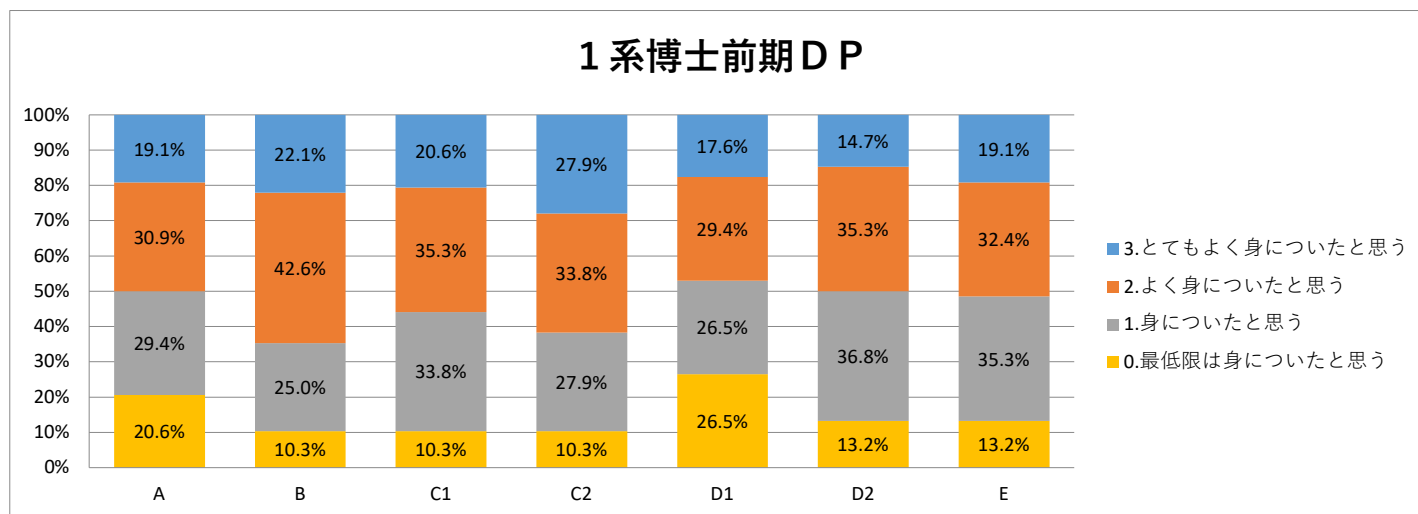
問2-2. 上記以外に身についたと思う成果があれば、自由にご記入ください。

特になし

1系博士前期DP

- (A) 幅広い人間性と考え方：人間社会を地球的な視点から多面的にとらえるグローバルな感性を持ち、人間と自然との共生、公共の福祉について考える能力を身につけている。
- (B) 技術者としての正しい倫理観と社会性：上級技術者・研究者として社会的・倫理的責任を有し、社会における技術的課題を設定・解決・評価する能力を身につけている。
- (C) 高度な知識を統合的に活用できる実践力・創造力：機械工学およびその関連分野に関する高度な知識を修得し、それらを課題解決のために統合的に活用できる実践的・創造的能力を身につけている。
- (C1) 機械工学およびその関連分野の理論・応用知識を自発的に獲得し、それらを統合的に活用できる能力を身につけている。
- (C2) 機械工学およびその関連分野の広範囲の知識の連携により、研究開発に対する方法論を体得して、研究開発の計画を立案および実践し、課題解決のための新たな技術を創造できる能力を身につけている。
- (D) グローバルに活躍できるコミュニケーション力：グローバルに変化する社会が抱える課題にチームとして協調して取り組む中で、自らの考えや成果を効果的に表現するコミュニケーション力を身につけている。
- (D1) 論文、口頭及び情報メディアを通じて、自分の論点や考えなどを国の内外において効果的に表現・発信し、コミュニケーションする能力を身につけている。
- (D2) チーム内の個々の要員の価値観を互いに尊重するとともに、協調して、チームとしての目標達成に寄与できる高い能力を身につけている。
- (E) 最新の技術や社会環境の変化に対する探究心と持続的学習力：社会、環境、技術等の変化に対応して、生涯にわたって自発的に計画し学習する能力を身につけている。

1系博士前期DP	A	A	B	B	C1	C1	C2	C2	D1	D1	D2	D2	E	E
3.とてもよく身についたと思う	13	19.1%	15	22.1%	14	20.6%	19	27.9%	12	17.6%	10	14.7%	13	19.1%
2.よく身についたと思う	21	30.9%	29	42.6%	24	35.3%	23	33.8%	20	29.4%	24	35.3%	22	32.4%
1.身についたと思う	20	29.4%	17	25.0%	23	33.8%	19	27.9%	18	26.5%	25	36.8%	24	35.3%
0.最低限は身についたと思う	14	20.6%	7	10.3%	7	10.3%	7	10.3%	18	26.5%	9	13.2%	9	13.2%
	68		68		68		68		68		68		68	



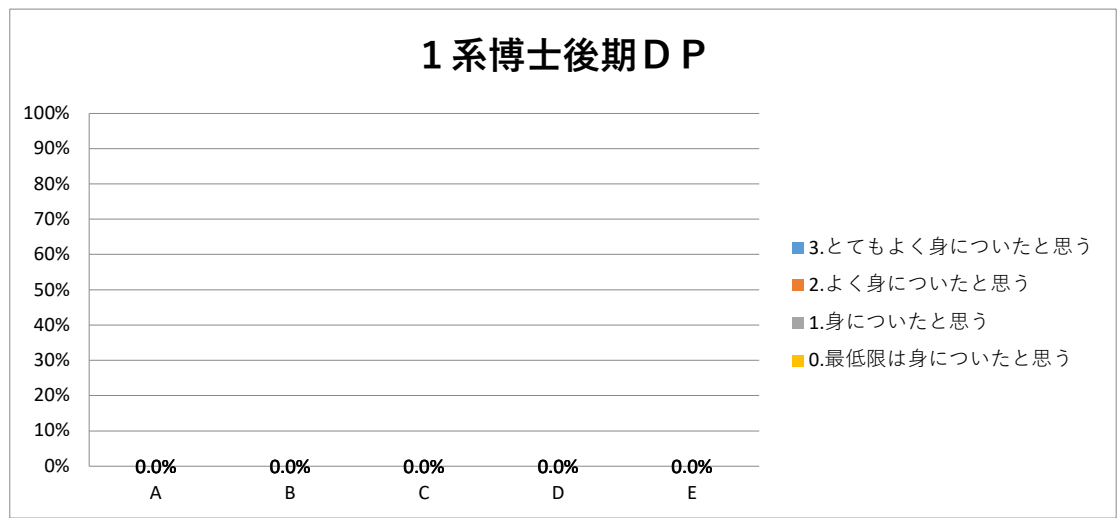
問2-2. 上記以外に身についたと思う成果があれば、自由にご記入ください。

特になし

1系博士後期DP

- (A) 幅広い人間性と考え方：人間社会を地球的な視点から多面的にとらえるグローバルな感性を持ち，人間と自然との共生，公共の福祉について俯瞰的にとらえる能力を身につけている。
- (B) 技術者としての正しい倫理観と社会性：高度上級技術者・研究者としての専門的・倫理的責任を有し，社会における技術的課題を発見・設定・解決・評価する能力を身につけている。
- (C) 高度な知識を統合的・発展的に活用できる実践力・創造力：機械工学およびその関連分野に関する高度な知識を修得し，それらを広範囲に有機的に連携させた研究開発方法論を体得することで，課題解決のための独創的な技術を創造し，実践できる能力を身につけている。
- (D) グローバルに活躍できるコミュニケーション力：グローバルに変化する社会が抱える課題にチームとして協調して取り組む中で，自らの考えや成果を効果的に表現・発信するコミュニケーション力と，リーダーとしてチームの目標達成に寄与できる高い能力を身につけている。
- (E) 最新の技術や社会環境の変化に対する探究心と持続的学習力：社会，環境，技術等の変化の本質を探索し，生涯にわたって自発的に計画し学習する能力を身につけている。

1系博士後期DP	A	A	B	B	C	C	D	D	E	E
3. とてもよく身についたと思う	0	0.0%	0	0.0%	0	0.0%	0	0.0%	0	0.0%
2. よく身についたと思う	0	0.0%	0	0.0%	0	0.0%	0	0.0%	0	0.0%
1. 身についたと思う	0	0.0%	0	0.0%	0	0.0%	0	0.0%	0	0.0%
0. 最低限は身についたと思う	0	0.0%	0	0.0%	0	0.0%	0	0.0%	0	0.0%
	0		0		0		0		0	



問2-2. 上記以外に身についたと思う成果があれば，自由にご記入ください。

特になし

問3. 教育プログラムについて

問3-1. あなたの履修した課程・コース等の教育プログラム全体の満足度について教えてください。

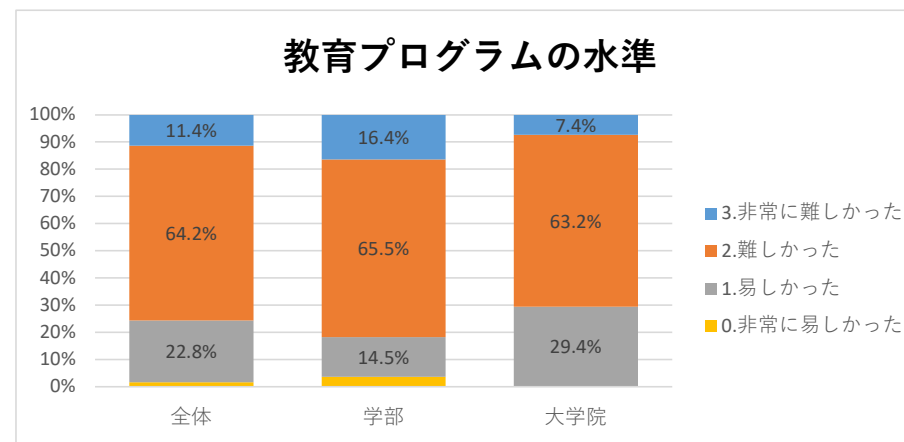
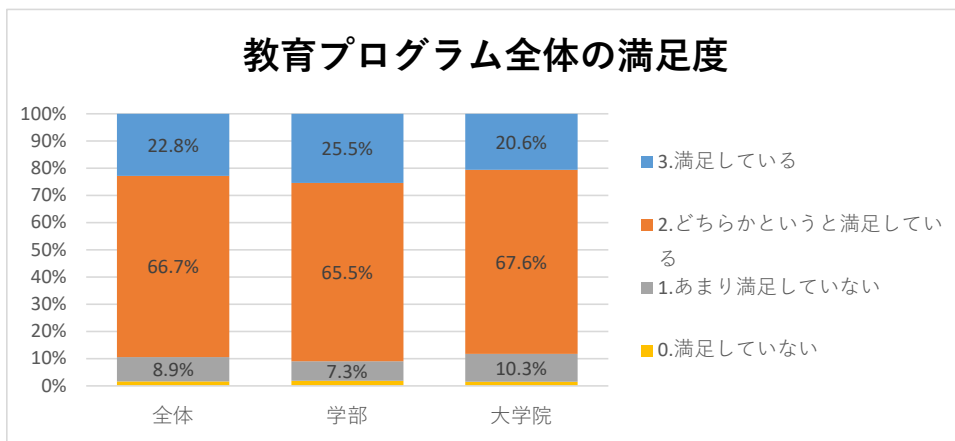
全体の満足度

	全体		学部		大学院	
3. 満足している	28	22.8%	14	25.5%	14	20.6%
2. どちらかという満足している	82	66.7%	36	65.5%	46	67.6%
1. あまり満足していない	11	8.9%	4	7.3%	7	10.3%
0. 満足していない	2	1.6%	1	1.8%	1	1.5%
	123		55		68	

問3-2. あなたの履修した教育プログラムの水準について教えてください。

水準

	全体		学部		大学院	
3. 非常に難しかった	14	11.4%	9	16.4%	5	7.4%
2. 難しかった	79	64.2%	36	65.5%	43	63.2%
1. 易しかった	28	22.8%	8	14.5%	20	29.4%
0. 非常に易しかった	2	1.6%	2	3.6%	0	0.0%
	123		55		68	



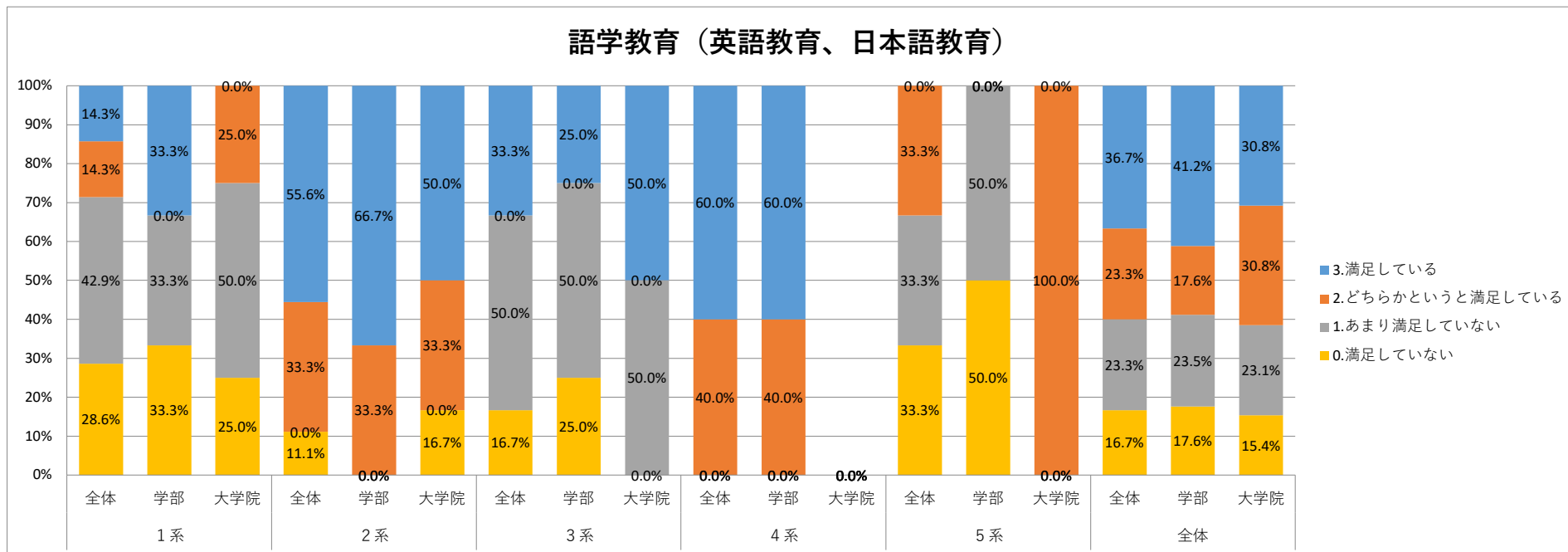
問3. 教育プログラムについて

問3-3. GAC学生に特別に対応している以下の内容の満足度について教えてください。<GAC学生のみ回答してください。>

(1) GAC学生に特別に対応している「語学教育（英語教育、日本語教育）」の満足度について教えてください。

	1系			2系			3系			4系			5系			全体		
	全体	学部	大学院	全体	学部	大学院	全体	学部	大学院	全体	学部	大学院	全体	学部	大学院	全体	学部	大学院
3. 満足している	1	1	0	5	2	3	2	1	1	3	3	0	0	0	0	11	7	4
2. どちらかという満足している	1	0	1	3	1	2	0	0	0	2	2	0	1	0	1	7	3	4
1. あまり満足していない	3	1	2	0	0	0	3	2	1	0	0	0	1	1	0	7	4	3
0. 満足していない	2	1	1	1	0	1	1	1	1	0	0	0	1	1	0	5	3	2
全体	7	3	4	9	3	6	6	4	2	5	5	0	3	2	1	30	17	13

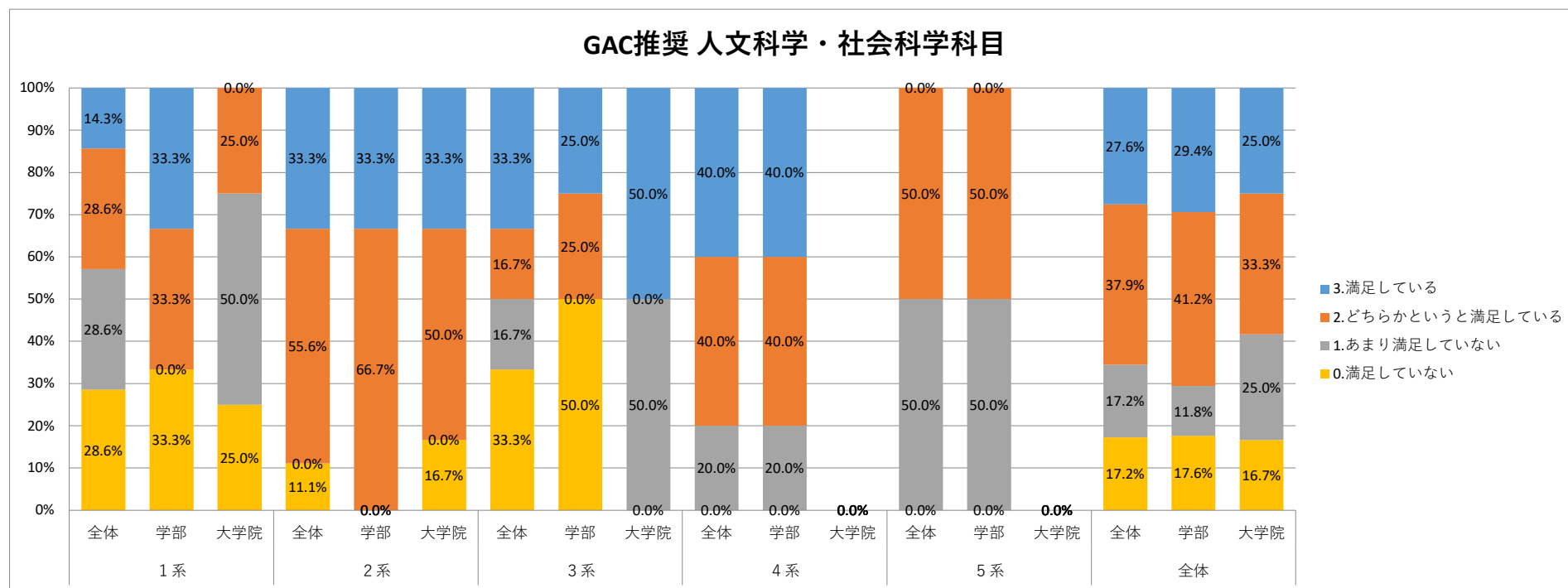
	1系			2系			3系			4系			5系			全体		
	全体	学部	大学院	全体	学部	大学院	全体	学部	大学院	全体	学部	大学院	全体	学部	大学院	全体	学部	大学院
3. 満足している	14.3%	33.3%	0.0%	55.6%	66.7%	50.0%	33.3%	25.0%	50.0%	60.0%	60.0%	0.0%	0.0%	0.0%	36.7%	41.2%	30.8%	
2. どちらかという満足している	14.3%	0.0%	25.0%	33.3%	33.3%	33.3%	0.0%	0.0%	0.0%	40.0%	40.0%	0.0%	33.3%	0.0%	100.0%	23.3%	17.6%	30.8%
1. あまり満足していない	42.9%	33.3%	50.0%	0.0%	0.0%	0.0%	50.0%	50.0%	50.0%	0.0%	0.0%	0.0%	33.3%	50.0%	0.0%	23.3%	23.5%	23.1%
0. 満足していない	28.6%	33.3%	25.0%	11.1%	0.0%	16.7%	16.7%	25.0%	0.0%	0.0%	0.0%	0.0%	33.3%	50.0%	0.0%	16.7%	17.6%	15.4%
	100.0%	100.0%	100.0%	100.0%	100.0%	100.0%	100.0%	100.0%	100.0%	100.0%	100.0%	100.0%	100.0%	100.0%	100.0%	100.0%	100.0%	100.0%



(2) GAC学生に特別に対応している「GAC推奨 人文科学・社会科学科目」の満足度について教えてください。

	1系			2系			3系			4系			5系			全体		
	全体	学部	大学院	全体	学部	大学院	全体	学部	大学院	全体	学部	大学院	全体	学部	大学院	全体	学部	大学院
3. 満足している	1	1	0	3	1	2	2	1	1	2	2	0	0	0	0	8	5	3
2. どちらかという満足している	2	1	1	5	2	3	3	1	1	0	2	2	0	1	1	11	7	4
1. あまり満足していない	2	0	2	0	0	0	0	1	0	1	1	0	1	1	0	5	2	3
0. 満足していない	2	1	1	1	0	1	2	2	0	0	0	0	0	0	0	5	3	2
全体	7	3	4	9	3	6	6	4	2	5	5	0	2	2	0	29	17	12

	1系			2系			3系			4系			5系			全体		
	全体	学部	大学院	全体	学部	大学院	全体	学部	大学院	全体	学部	大学院	全体	学部	大学院	全体	学部	大学院
3. 満足している	14.3%	33.3%	0.0%	33.3%	33.3%	33.3%	33.3%	25.0%	50.0%	40.0%	40.0%	0.0%	0.0%	0.0%	0.0%	27.6%	29.4%	25.0%
2. どちらかという満足している	28.6%	33.3%	25.0%	55.6%	66.7%	50.0%	16.7%	25.0%	0.0%	40.0%	40.0%	0.0%	50.0%	50.0%	0.0%	37.9%	41.2%	33.3%
1. あまり満足していない	28.6%	0.0%	50.0%	0.0%	0.0%	0.0%	16.7%	0.0%	50.0%	20.0%	20.0%	0.0%	50.0%	50.0%	0.0%	17.2%	11.8%	25.0%
0. 満足していない	28.6%	33.3%	25.0%	11.1%	0.0%	16.7%	33.3%	50.0%	0.0%	0.0%	0.0%	0.0%	0.0%	0.0%	0.0%	17.2%	17.6%	16.7%
	100.0%	100.0%	100.0%	100.0%	100.0%	100.0%	100.0%	100.0%	100.0%	100.0%	100.0%	0.0%	100.0%	100.0%	0.0%	100.0%	100.0%	100.0%

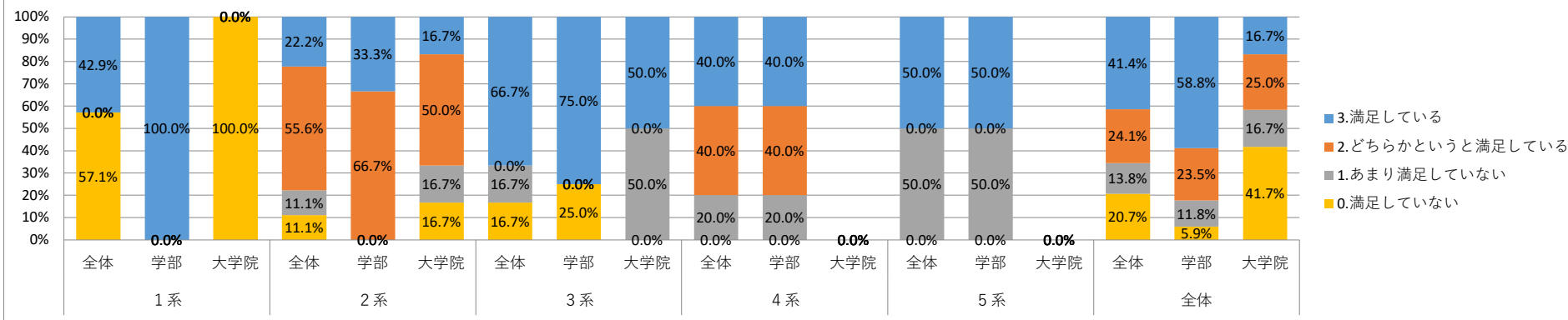


(3) GAC学生に特別に対応している「グローバル実務訓練（母国以外での実施）」の満足度について教えてください。

	1系			2系			3系			4系			5系			全体			
	全体	学部	大学院	全体	学部	大学院	全体	学部	大学院	全体	学部	大学院	全体	学部	大学院	全体	学部	大学院	
3. 満足している	3	3	0	2	1	1	4	3	1	2	2	0	1	1	1	0	12	10	2
2. どちらかという満足している	0	0	0	5	2	3	0	0	0	2	2	0	0	0	0	7	4	3	
1. あまり満足していない	0	0	0	1	0	1	1	0	1	1	1	0	1	1	0	4	2	2	
0. 満足していない	4	0	4	1	0	1	1	1	1	0	0	0	0	0	0	6	1	5	
全体	7	3	4	9	3	6	6	4	2	5	5	0	2	2	0	29	17	12	

	1系			2系			3系			4系			5系			全体		
	全体	学部	大学院	全体	学部	大学院	全体	学部	大学院	全体	学部	大学院	全体	学部	大学院	全体	学部	大学院
3. 満足している	42.9%	100.0%	0.0%	22.2%	33.3%	16.7%	66.7%	75.0%	50.0%	40.0%	40.0%	0.0%	50.0%	50.0%	0.0%	41.4%	58.8%	16.7%
2. どちらかという満足している	0.0%	0.0%	0.0%	55.6%	66.7%	50.0%	0.0%	0.0%	0.0%	40.0%	40.0%	0.0%	0.0%	0.0%	0.0%	24.1%	23.5%	25.0%
1. あまり満足していない	0.0%	0.0%	0.0%	11.1%	0.0%	16.7%	16.7%	0.0%	50.0%	20.0%	20.0%	0.0%	50.0%	50.0%	0.0%	13.8%	11.8%	16.7%
0. 満足していない	57.1%	0.0%	100.0%	11.1%	0.0%	16.7%	16.7%	25.0%	0.0%	0.0%	0.0%	0.0%	0.0%	0.0%	0.0%	20.7%	5.9%	41.7%
	100.0%	100.0%	100.0%	100.0%	100.0%	100.0%	100.0%	100.0%	100.0%	100.0%	100.0%	100.0%	100.0%	100.0%	100.0%	100.0%	100.0%	100.0%

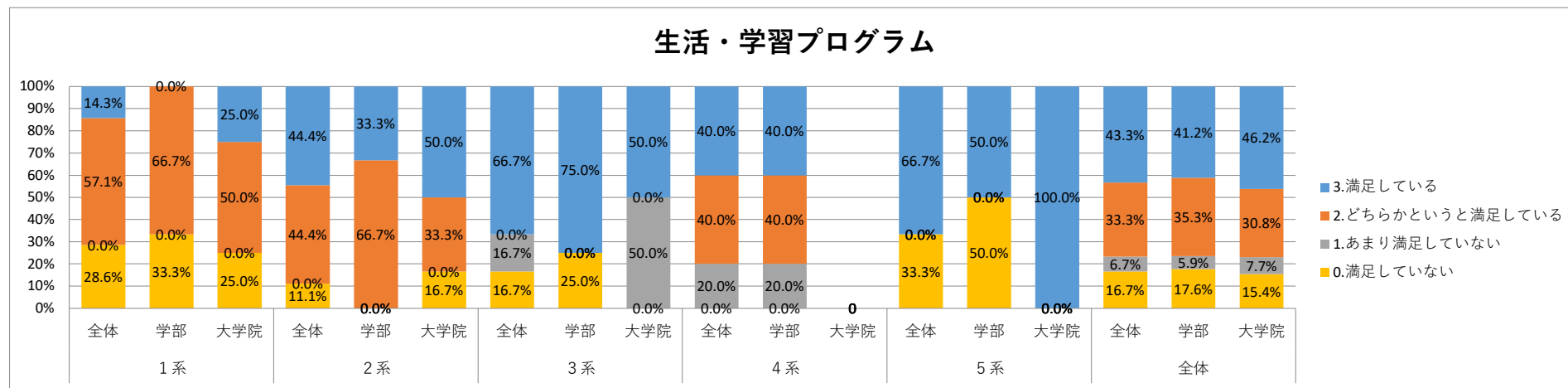
グローバル実務訓練（母国以外での実施）



(4) GAC学生に特別に対応している「生活・学習プログラム」の満足度について教えてください。

	1系			2系			3系			4系			5系			全体		
	全体	学部	大学院	全体	学部	大学院	全体	学部	大学院	全体	学部	大学院	全体	学部	大学院	全体	学部	大学院
3. 満足している	1	0	1	4	1	3	4	3	1	2	2	0	2	1	1	13	7	6
2. どちらかという満足している	4	2	2	4	2	2	0	0	0	2	2	0	0	0	0	10	6	4
1. あまり満足していない	0	0	0	0	0	0	1	0	1	1	1	0	0	0	2	1	1	
0. 満足していない	2	1	1	1	0	1	1	1	0	0	0	0	1	1	0	5	3	2
全体	7	3	4	9	3	6	6	4	2	5	5	0	3	2	1	30	17	13

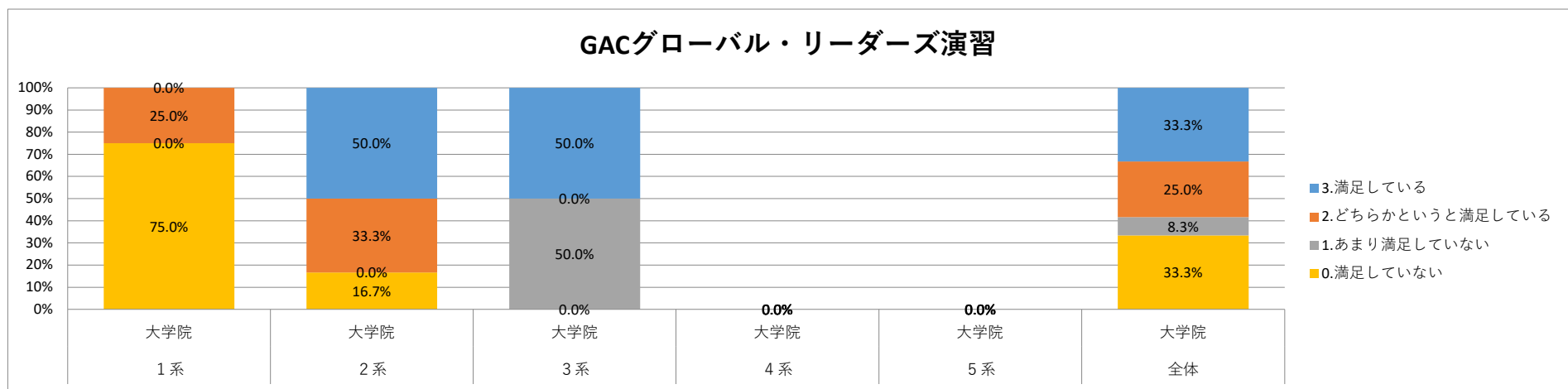
	1系			2系			3系			4系			5系			全体		
	全体	学部	大学院	全体	学部	大学院	全体	学部	大学院	全体	学部	大学院	全体	学部	大学院	全体	学部	大学院
3. 満足している	14.3%	0.0%	25.0%	44.4%	33.3%	50.0%	66.7%	75.0%	50.0%	40.0%	40.0%	0	66.7%	50.0%	100.0%	43.3%	41.2%	46.2%
2. どちらかという満足している	57.1%	66.7%	50.0%	44.4%	66.7%	33.3%	0.0%	0.0%	0.0%	40.0%	40.0%	0	0.0%	0.0%	0.0%	33.3%	35.3%	30.8%
1. あまり満足していない	0.0%	0.0%	0.0%	0.0%	0.0%	0.0%	16.7%	0.0%	50.0%	20.0%	20.0%	0	0.0%	0.0%	0.0%	6.7%	5.9%	7.7%
0. 満足していない	28.6%	33.3%	25.0%	11.1%	0.0%	16.7%	16.7%	25.0%	0.0%	0.0%	0.0%	0	33.3%	50.0%	0.0%	16.7%	17.6%	15.4%
	100.0%	100.0%	100.0%	100.0%	100.0%	100.0%	100.0%	100.0%	100.0%	100.0%	100.0%	0.0%	100.0%	100.0%	100.0%	100.0%	100.0%	100.0%



(5) GAC学生に特別に対応している「GACグローバル・リーダーズ演習」の満足度について教えてください。

	1系			2系			3系			4系			5系			全体			
	全体	学部	大学院	全体	学部	大学院	全体	学部	大学院	全体	学部	大学院	全体	学部	大学院	全体	学部	大学院	
3. 満足している	0		0	3		3	3	1		1	0		0	0		0	4	0	4
2. どちらかという満足している	1		1	2		2	0		0	0		0	0		0	3	0	3	
1. あまり満足していない	0		0	0		0	1		1	0		0	0		0	1	0	1	
0. 満足していない	3		3	1		1	0		0	0		0	0		0	4	0	4	
全体	4		4	6		6	2		2	0		0	0		0	12	0	12	

	1系			2系			3系			4系			5系			全体		
	全体	学部	大学院	全体	学部	大学院	全体	学部	大学院	全体	学部	大学院	全体	学部	大学院	全体	学部	大学院
3. 満足している	0.0%		0.0%	50.0%		50.0%	50.0%		50.0%	0.0%		0.0%	0.0%		0.0%	33.3%		33.3%
2. どちらかという満足している	25.0%		25.0%	33.3%		33.3%	0.0%		0.0%	0.0%		0.0%	0.0%		0.0%	25.0%		25.0%
1. あまり満足していない	0.0%		0.0%	0.0%		0.0%	50.0%		50.0%	0.0%		0.0%	0.0%		0.0%	8.3%		8.3%
0. 満足していない	75.0%		75.0%	16.7%		16.7%	0.0%		0.0%	0.0%		0.0%	0.0%		0.0%	33.3%		33.3%
	100.0%		100.0%	100.0%		100.0%	100.0%		100.0%	0.0%		0.0%	0.0%		0.0%	100.0%		100.0%



問4. 本学カリキュラムの高専との接続性について

(1) 以下の分野の科目について振り返っていただき、4つの観点においてそれぞれ該当するものをお選びください。<回答必須>

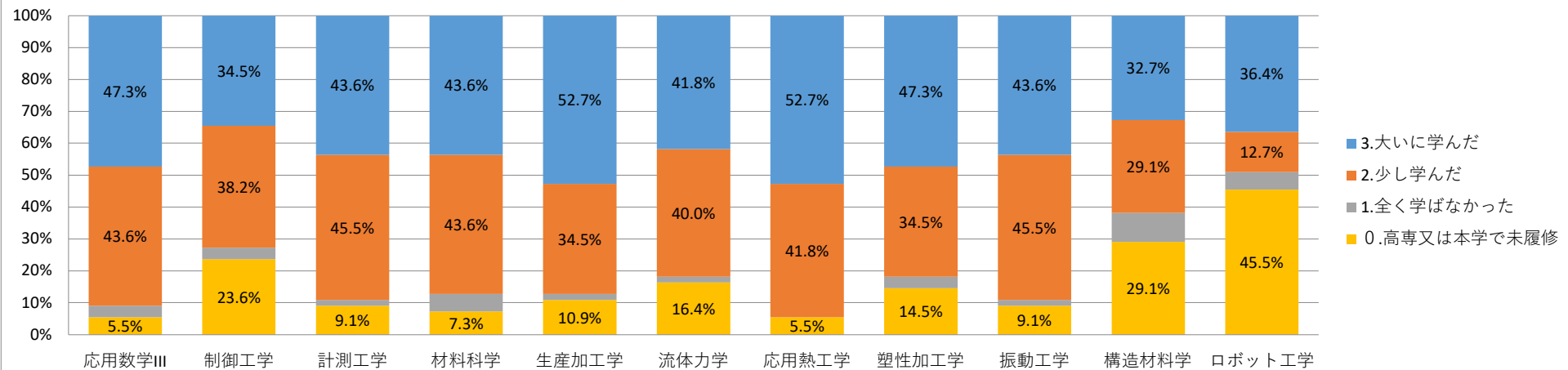
応用数学III
 制御工学
 計測工学
 材料科学
 生産加工学
 流体力学
 応用熱工学
 塑性加工学
 振動工学
 構造材料学
 ロボット工学

① 本学で新しい内容を学びましたか

	応用数学III	制御工学	計測工学	材料科学	生産加工学	流体力学	応用熱工学	塑性加工学	振動工学	構造材料学	ロボット工学
3. 大いに学んだ	26	19	24	24	29	23	29	26	24	18	20
2. 少し学んだ	24	21	25	24	19	22	23	19	25	16	7
1. 全く学ばなかった	2	2	1	3	1	1	0	2	1	5	3
0. 高専又は本学で未履修	3	13	5	4	6	9	3	8	5	16	25
	55	55	55	55	55	55	55	55	55	55	55

	応用数学III	制御工学	計測工学	材料科学	生産加工学	流体力学	応用熱工学	塑性加工学	振動工学	構造材料学	ロボット工学
3. 大いに学んだ	47.3%	34.5%	43.6%	43.6%	52.7%	41.8%	52.7%	47.3%	43.6%	32.7%	36.4%
2. 少し学んだ	43.6%	38.2%	45.5%	43.6%	34.5%	40.0%	41.8%	34.5%	45.5%	29.1%	12.7%
1. 全く学ばなかった	3.6%	3.6%	1.8%	5.5%	1.8%	1.8%	0.0%	3.6%	1.8%	9.1%	5.5%
0. 高専又は本学で未履修	5.5%	23.6%	9.1%	7.3%	10.9%	16.4%	5.5%	14.5%	9.1%	29.1%	45.5%

本学で新しい内容を学びましたか (学部)

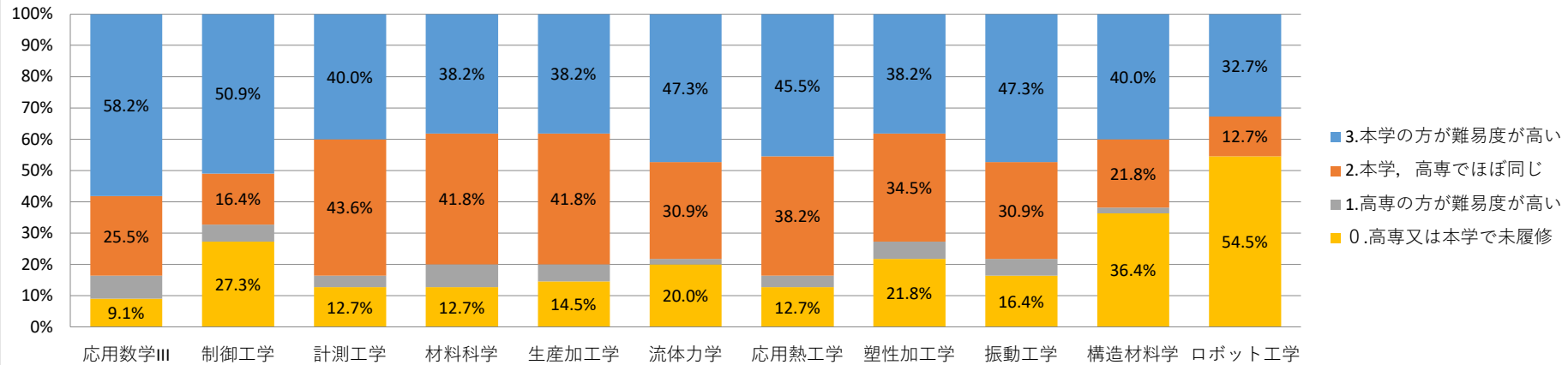


② 難易度はどうでしたか

	応用数学III	制御工学	計測工学	材料科学	生産加工学	流体力学	応用熱工学	塑性加工学	振動工学	構造材料学	ロボット工学
3. 本学の方が難易度が高い	32	28	22	21	21	26	25	21	26	22	18
2. 本学, 高専でほぼ同じ	14	9	24	23	23	17	21	19	17	12	7
1. 高専の方が難易度が高い	4	3	2	4	3	1	2	3	3	1	0
0. 高専又は本学で未履修	5	15	7	7	8	11	7	12	9	20	30
	55	55	55	55	55	55	55	55	55	55	55

	応用数学III	制御工学	計測工学	材料科学	生産加工学	流体力学	応用熱工学	塑性加工学	振動工学	構造材料学	ロボット工学
3. 本学の方が難易度が高い	58.2%	50.9%	40.0%	38.2%	38.2%	47.3%	45.5%	38.2%	47.3%	40.0%	32.7%
2. 本学, 高専でほぼ同じ	25.5%	16.4%	43.6%	41.8%	41.8%	30.9%	38.2%	34.5%	30.9%	21.8%	12.7%
1. 高専の方が難易度が高い	7.3%	5.5%	3.6%	7.3%	5.5%	1.8%	3.6%	5.5%	5.5%	1.8%	0.0%
0. 高専又は本学で未履修	9.1%	27.3%	12.7%	12.7%	14.5%	20.0%	12.7%	21.8%	16.4%	36.4%	54.5%

難易度はどうでしたか (学部)

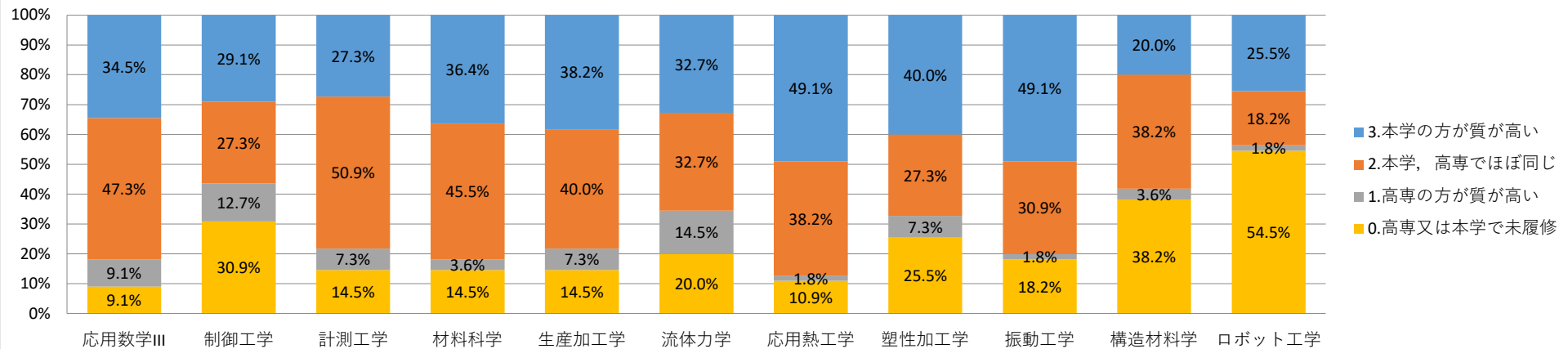


③ 質はどうでしたか

	応用数学III	制御工学	計測工学	材料科学	生産加工学	流体力学	応用熱工学	塑性加工学	振動工学	構造材料学	ロボット工学
3. 本学の方が質が高い	19	16	15	20	21	18	27	22	27	11	14
2. 本学, 高専でほぼ同じ	26	15	28	25	22	18	21	15	17	21	10
1. 高専の方が質が高い	5	7	4	2	4	8	1	4	1	2	1
0. 高専又は本学で未履修	5	17	8	8	8	11	6	14	10	21	30
	55	55	55	55	55	55	55	55	55	55	55

	応用数学III	制御工学	計測工学	材料科学	生産加工学	流体力学	応用熱工学	塑性加工学	振動工学	構造材料学	ロボット工学
3. 本学の方が質が高い	34.5%	29.1%	27.3%	36.4%	38.2%	32.7%	49.1%	40.0%	49.1%	20.0%	25.5%
2. 本学, 高専でほぼ同じ	47.3%	27.3%	50.9%	45.5%	40.0%	32.7%	38.2%	27.3%	30.9%	38.2%	18.2%
1. 高専の方が質が高い	9.1%	12.7%	7.3%	3.6%	7.3%	14.5%	1.8%	7.3%	1.8%	3.6%	1.8%
0. 高専又は本学で未履修	9.1%	30.9%	14.5%	14.5%	14.5%	20.0%	10.9%	25.5%	18.2%	38.2%	54.5%

質はどうでしたか (学部)

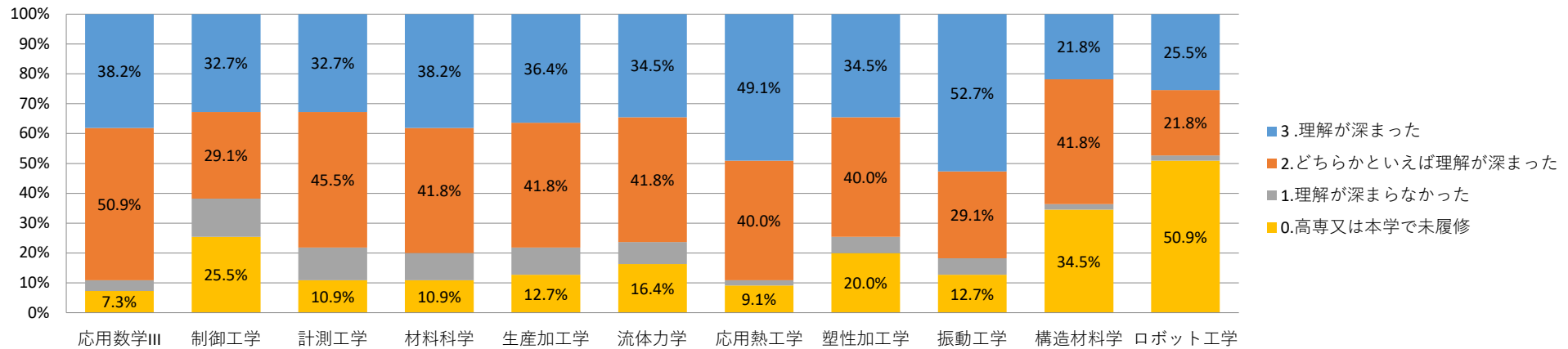


④ 同じテーマの科目を受講して理解は深まりましたか

	応用数学III	制御工学	計測工学	材料科学	生産加工学	流体力学	応用熱工学	塑性加工学	振動工学	構造材料学	ロボット工学
3.理解が深まった	21	18	18	21	20	19	27	19	29	12	14
2.どちらかといえば理解が深まった	28	16	25	23	23	23	22	22	16	23	12
1.理解が深まらなかった	2	7	6	5	5	4	1	3	3	1	1
0.高専又は本学で未履修	4	14	6	6	7	9	5	11	7	19	28
	55	55	55	55	55	55	55	55	55	55	55

	応用数学III	制御工学	計測工学	材料科学	生産加工学	流体力学	応用熱工学	塑性加工学	振動工学	構造材料学	ロボット工学
3.理解が深まった	38.2%	32.7%	32.7%	38.2%	36.4%	34.5%	49.1%	34.5%	52.7%	21.8%	25.5%
2.どちらかといえば理解が深まった	50.9%	29.1%	45.5%	41.8%	41.8%	41.8%	40.0%	40.0%	29.1%	41.8%	21.8%
1.理解が深まらなかった	3.6%	12.7%	10.9%	9.1%	9.1%	7.3%	1.8%	5.5%	5.5%	1.8%	1.8%
0.高専又は本学で未履修	7.3%	25.5%	10.9%	10.9%	12.7%	16.4%	9.1%	20.0%	12.7%	34.5%	50.9%

同じテーマの科目を受講して（学部）



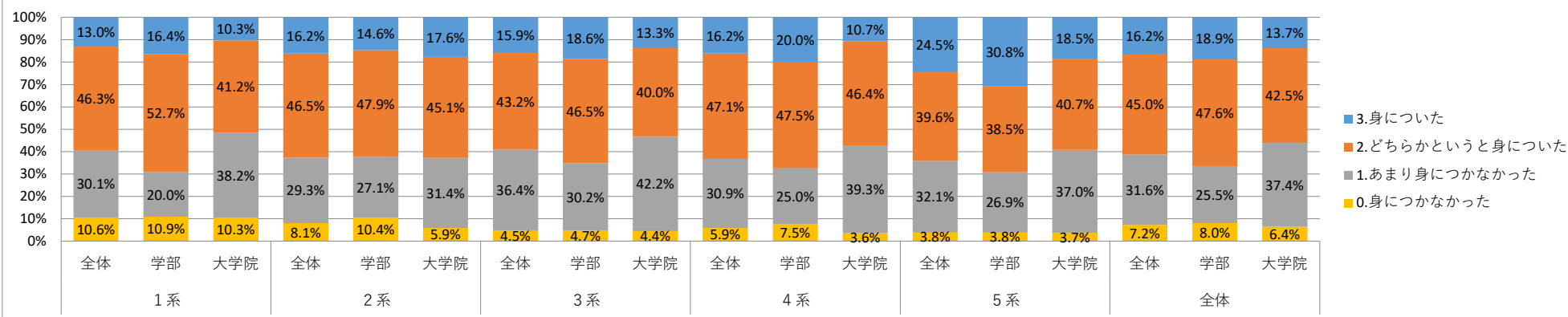
問5. グローバル化について

問5-1. 本学は、教養教育における英語教育の強化を図っています。
英語を運用する能力はどの程度身につきましたか。

	1系			2系			3系			4系			5系			全体		
	全体	学部	大学院	全体	学部	大学院	全体	学部	大学院	全体	学部	大学院	全体	学部	大学院	全体	学部	大学院
3. 身についた	16	9	7	16	7	9	14	8	6	11	8	3	13	8	5	70	40	30
2. どちらかというと身についた	57	29	28	46	23	23	38	20	18	32	19	13	21	10	11	194	101	93
1. あまり身につかなかった	37	11	26	29	13	16	32	13	19	21	10	11	17	7	10	136	54	82
0. 身につかなかった	13	6	7	8	5	3	4	2	2	4	3	1	2	1	1	31	17	14
全体	123	55	68	99	48	51	88	43	45	68	40	28	53	26	27	431	212	219

	1系			2系			3系			4系			5系			全体		
	全体	学部	大学院	全体	学部	大学院	全体	学部	大学院	全体	学部	大学院	全体	学部	大学院	全体	学部	大学院
3. 身についた	13.0%	16.4%	10.3%	16.2%	14.6%	17.6%	15.9%	18.6%	13.3%	16.2%	20.0%	10.7%	24.5%	30.8%	18.5%	16.2%	18.9%	13.7%
2. どちらかというと身についた	46.3%	52.7%	41.2%	46.5%	47.9%	45.1%	43.2%	46.5%	40.0%	47.1%	47.5%	46.4%	39.6%	38.5%	40.7%	45.0%	47.6%	42.5%
1. あまり身につかなかった	30.1%	20.0%	38.2%	29.3%	27.1%	31.4%	36.4%	30.2%	42.2%	30.9%	25.0%	39.3%	32.1%	26.9%	37.0%	31.6%	25.5%	37.4%
0. 身につかなかった	10.6%	10.9%	10.3%	8.1%	10.4%	5.9%	4.5%	4.7%	4.4%	5.9%	7.5%	3.6%	3.8%	3.8%	3.7%	7.2%	8.0%	6.4%
	100.0%	100.0%	100.0%	100.0%	100.0%	100.0%	100.0%	100.0%	100.0%	100.0%	100.0%	100.0%	100.0%	100.0%	100.0%	100.0%	100.0%	100.0%

英語を運用する能力

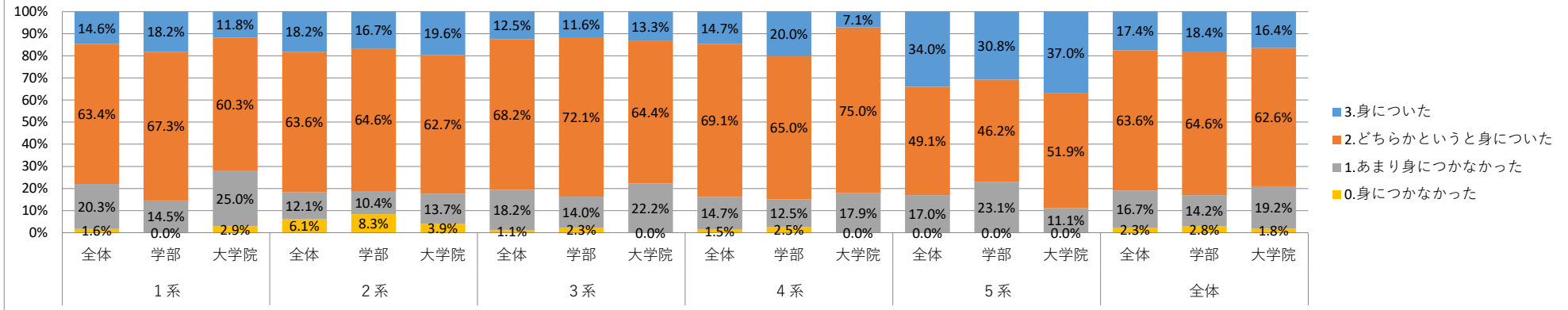


問5-2. 本学は、自然科学・人文科学・社会科学科目で国際的社会問題への工学的解決策を立案・遂行できるように、カリキュラムを整備し、技術力に加えて幅広い知識の修得を促進することを考えています。
自然科学・人文科学・社会科学科目の教養教育を通して、これらの力はどの程度身につきましたか。

	1系			2系			3系			4系			5系			全体		
	全体	学部	大学院	全体	学部	大学院	全体	学部	大学院	全体	学部	大学院	全体	学部	大学院	全体	学部	大学院
3.身についた	18	10	8	18	8	10	11	5	6	10	8	2	18	8	10	75	39	36
2.どちらかというと身についた	78	37	41	63	31	32	60	31	29	47	26	21	26	12	14	274	137	137
1.あまり身につかなかった	25	8	17	12	5	7	16	6	10	10	5	5	9	6	3	72	30	42
0.身につかなかった	2	0	2	6	4	2	1	1	0	1	1	0	0	0	0	10	6	4
全体	123	55	68	99	48	51	88	43	45	68	40	28	53	26	27	431	212	219

	1系			2系			3系			4系			5系			全体		
	全体	学部	大学院	全体	学部	大学院	全体	学部	大学院	全体	学部	大学院	全体	学部	大学院	全体	学部	大学院
3.身についた	14.6%	18.2%	11.8%	18.2%	16.7%	19.6%	12.5%	11.6%	13.3%	14.7%	20.0%	7.1%	34.0%	30.8%	37.0%	17.4%	18.4%	16.4%
2.どちらかというと身についた	63.4%	67.3%	60.3%	63.6%	64.6%	62.7%	68.2%	72.1%	64.4%	69.1%	65.0%	75.0%	49.1%	46.2%	51.9%	63.6%	64.6%	62.6%
1.あまり身につかなかった	20.3%	14.5%	25.0%	12.1%	10.4%	13.7%	18.2%	14.0%	22.2%	14.7%	12.5%	17.9%	17.0%	23.1%	11.1%	16.7%	14.2%	19.2%
0.身につかなかった	1.6%	0.0%	2.9%	6.1%	8.3%	3.9%	1.1%	2.3%	0.0%	1.5%	2.5%	0.0%	0.0%	0.0%	0.0%	2.3%	2.8%	1.8%
	100.0%	100.0%	100.0%	100.0%	100.0%	100.0%	100.0%	100.0%	100.0%	100.0%	100.0%	100.0%	100.0%	100.0%	100.0%	100.0%	100.0%	100.0%

幅広い知識（自然科学・人文科学・社会科学科目）の修得

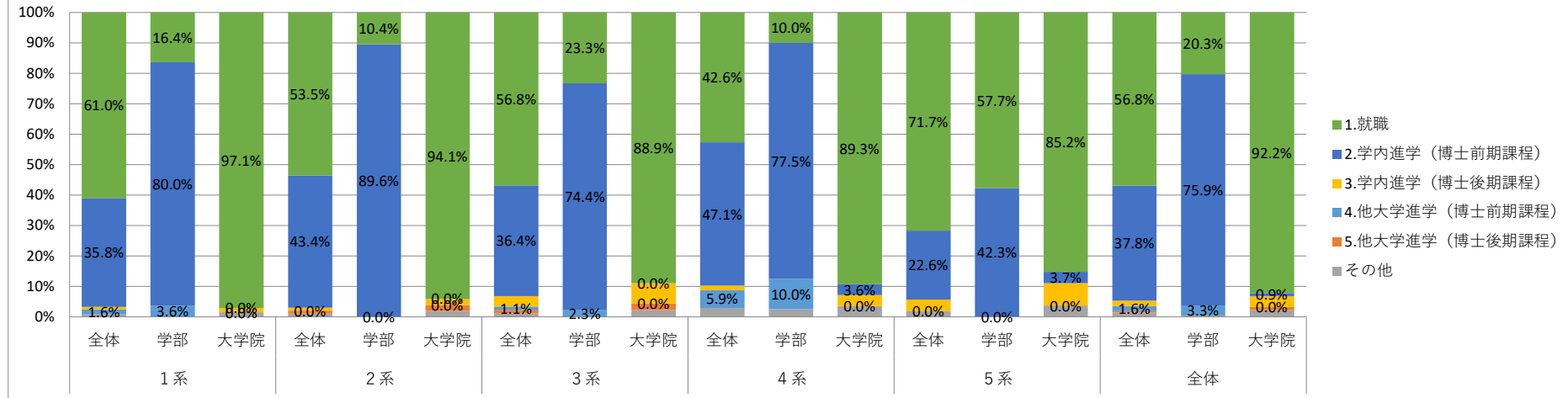


問6. 進路・就職支援について
問6-1. 卒業・修了後の進路について教えてください。

	1系			2系			3系			4系			5系			全体		
	全体	学部	大学院	全体	学部	大学院	全体	学部	大学院	全体	学部	大学院	全体	学部	大学院	全体	学部	大学院
1.就職	75	9	66	53	5	48	50	10	40	29	4	25	38	15	23	245	43	202
2.学内進学(博士前期課程)	44	44	0	43	43	0	32	32	0	32	31	1	12	11	1	163	161	2
3.学内進学(博士後期課程)	1	0	1	1	0	1	3	0	3	1	0	1	2	0	2	8	0	8
4.他大学進学(博士前期課程)	2	2	0	0	0	0	1	1	0	4	4	0	0	0	0	7	7	0
5.他大学進学(博士後期課程)	0	0	0	1	0	1	1	0	1	0	0	0	0	0	0	2	0	2
その他	1	0	1	1	0	1	1	0	1	2	1	1	1	0	1	6	1	5
	123	55	68	99	48	51	88	43	45	68	40	28	53	26	27	431	212	219

	1系			2系			3系			4系			5系			全体		
	全体	学部	大学院	全体	学部	大学院	全体	学部	大学院	全体	学部	大学院	全体	学部	大学院	全体	学部	大学院
1.就職	61.0%	16.4%	97.1%	53.5%	10.4%	94.1%	56.8%	23.3%	88.9%	42.6%	10.0%	89.3%	71.7%	57.7%	85.2%	56.8%	20.3%	92.2%
2.学内進学(博士前期課程)	35.8%	80.0%	0.0%	43.4%	89.6%	0.0%	36.4%	74.4%	0.0%	47.1%	77.5%	3.6%	22.6%	42.3%	3.7%	37.8%	75.9%	0.9%
3.学内進学(博士後期課程)	0.8%	0.0%	1.5%	1.0%	0.0%	2.0%	3.4%	0.0%	6.7%	1.5%	0.0%	3.6%	3.8%	0.0%	7.4%	1.9%	0.0%	3.7%
4.他大学進学(博士前期課程)	1.6%	3.6%	0.0%	0.0%	0.0%	0.0%	1.1%	2.3%	0.0%	5.9%	10.0%	0.0%	0.0%	0.0%	0.0%	1.6%	3.3%	0.0%
5.他大学進学(博士後期課程)	0.0%	0.0%	0.0%	1.0%	0.0%	2.0%	1.1%	0.0%	2.2%	0.0%	0.0%	0.0%	0.0%	0.0%	0.0%	0.5%	0.0%	0.9%
その他	0.8%	0.0%	1.5%	1.0%	0.0%	2.0%	1.1%	0.0%	2.2%	2.9%	2.5%	3.6%	1.9%	0.0%	3.7%	1.4%	0.5%	2.3%
	100.0%	100.0%	100.0%	100.0%	100.0%	100.0%	100.0%	100.0%	100.0%	100.0%	100.0%	100.0%	100.0%	100.0%	100.0%	100.0%	100.0%	100.0%

卒業・修了後の進路



その他

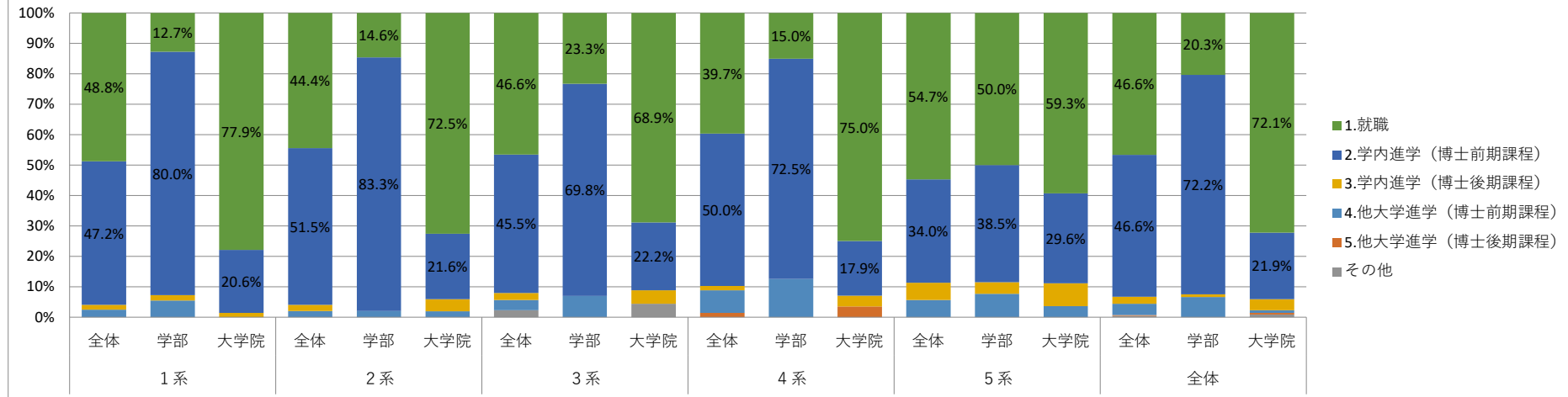
1系	2系	3系	4系	5系
他国	帰国	未定	帰国する 就職	就職予定

問6-2. 入学時の希望進路について教えてください。

	1系			2系			3系			4系			5系			全体		
	全体	学部	大学院	全体	学部	大学院	全体	学部	大学院	全体	学部	大学院	全体	学部	大学院	全体	学部	大学院
1.就職	60	7	53	44	7	37	41	10	31	27	6	21	29	13	16	201	43	158
2.学内進学(博士前期課程)	58	44	14	51	40	11	40	30	10	34	29	5	18	10	8	201	153	48
3.学内進学(博士後期課程)	2	1	1	2	0	2	2	0	2	1	0	1	3	1	2	10	2	8
4.他大学進学(博士前期課程)	3	3	0	2	1	1	3	3	0	5	5	0	3	2	1	16	14	2
5.他大学進学(博士後期課程)	0	0	0	0	0	0	0	0	0	1	0	1	0	0	0	1	0	1
その他	0	0	0	0	0	0	2	0	2	0	0	0	0	0	0	2	0	2
	123	55	68	99	48	51	88	43	45	68	40	28	53	26	27	431	212	219

	1系			2系			3系			4系			5系			全体		
	全体	学部	大学院	全体	学部	大学院	全体	学部	大学院	全体	学部	大学院	全体	学部	大学院	全体	学部	大学院
1.就職	48.8%	12.7%	77.9%	44.4%	14.6%	72.5%	46.6%	23.3%	68.9%	39.7%	15.0%	75.0%	54.7%	50.0%	59.3%	46.6%	20.3%	72.1%
2.学内進学(博士前期課程)	47.2%	80.0%	20.6%	51.5%	83.3%	21.6%	45.5%	69.8%	22.2%	50.0%	72.5%	17.9%	34.0%	38.5%	29.6%	46.6%	72.2%	21.9%
3.学内進学(博士後期課程)	1.6%	1.8%	1.5%	2.0%	0.0%	3.9%	2.3%	0.0%	4.4%	1.5%	0.0%	3.6%	5.7%	3.8%	7.4%	2.3%	0.9%	3.7%
4.他大学進学(博士前期課程)	2.4%	5.5%	0.0%	2.0%	2.1%	2.0%	3.4%	7.0%	0.0%	7.4%	12.5%	0.0%	5.7%	7.7%	3.7%	3.7%	6.6%	0.9%
5.他大学進学(博士後期課程)	0.0%	0.0%	0.0%	0.0%	0.0%	0.0%	0.0%	0.0%	0.0%	1.5%	0.0%	3.6%	0.0%	0.0%	0.2%	0.0%	0.0%	0.5%
その他	0.0%	0.0%	0.0%	0.0%	0.0%	0.0%	2.3%	0.0%	4.4%	0.0%	0.0%	0.0%	0.0%	0.0%	0.0%	0.5%	0.0%	0.9%
	100.0%	100.0%	100.0%	100.0%	100.0%	100.0%	100.0%	100.0%	100.0%	100.0%	100.0%	100.0%	100.0%	100.0%	100.0%	100.0%	100.0%	100.0%

入学時の希望進路



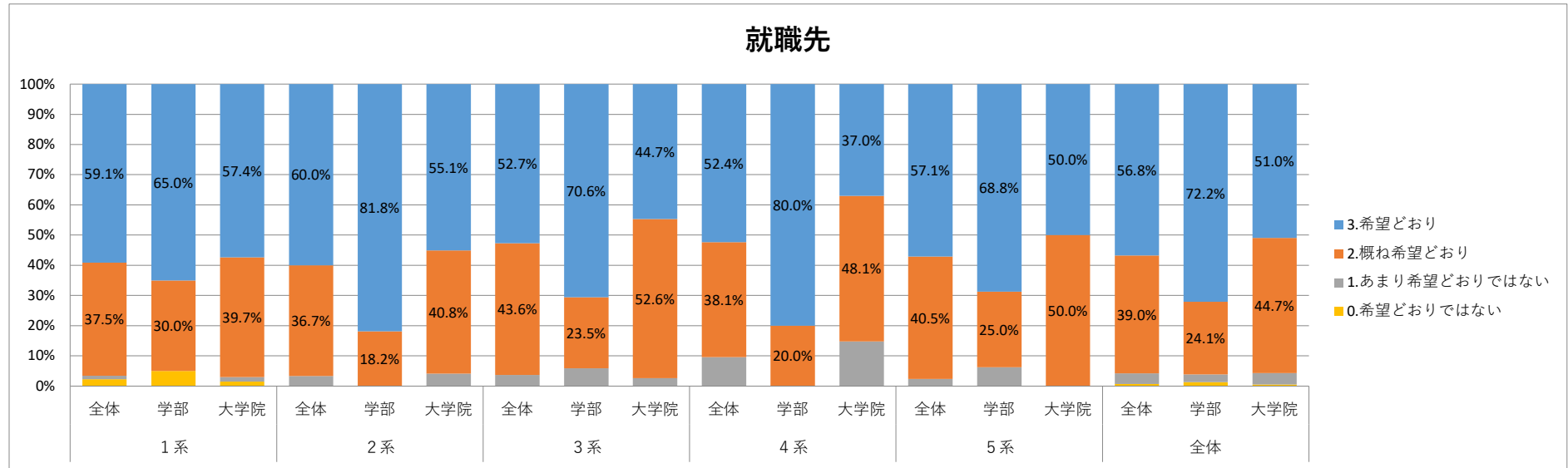
その他

1系	2系	3系	4系	5系
		博士後期か就職かで迷っていた 進学(博士後期課程)進学先は決めてない		

問6-3. 希望通りの就職先へ就職することはできましたか。

	1系			2系			3系			4系			5系			全体		
	全体	学部	大学院	全体	学部	大学院	全体	学部	大学院	全体	学部	大学院	全体	学部	大学院	全体	学部	大学院
3. 希望どおり	52	13	39	36	9	27	29	12	17	22	12	10	24	11	13	163	57	106
2. 概ね希望どおり	33	6	27	22	2	20	24	4	20	16	3	13	17	4	13	112	19	93
1. あまり希望どおりではない	1	0	1	2	0	2	2	1	1	4	0	4	1	1	0	10	2	8
0. 希望どおりではない	2	1	1	0	0	0	0	0	0	0	0	0	0	0	0	2	1	1
全体	88	20	68	60	11	49	55	17	38	42	15	27	42	16	26	287	79	208

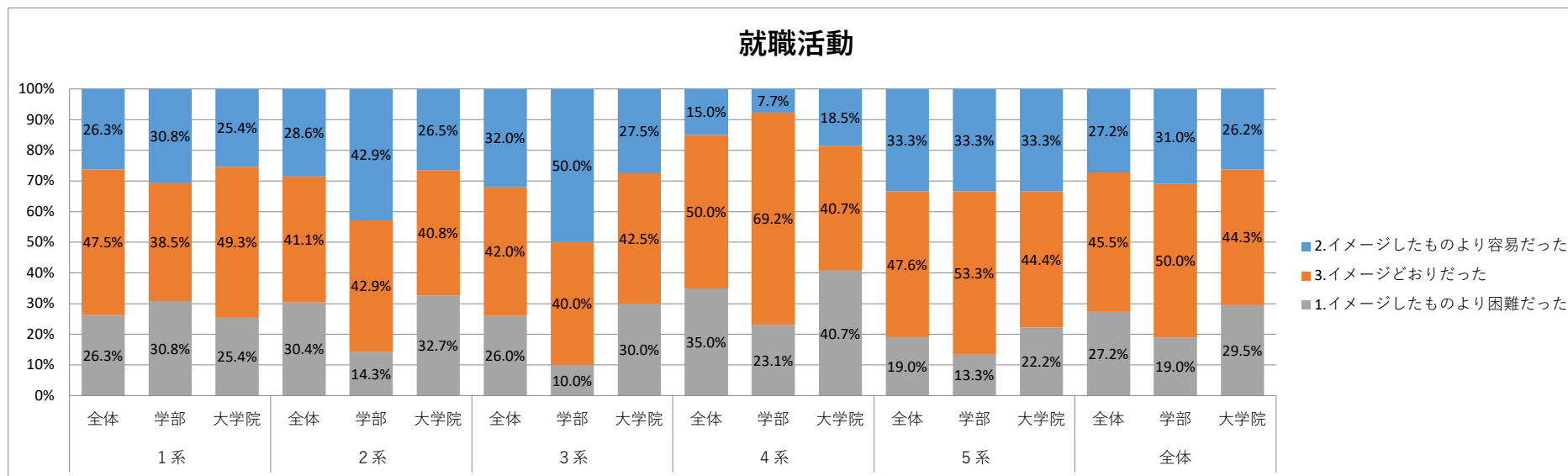
	1系			2系			3系			4系			5系			全体		
	全体	学部	大学院	全体	学部	大学院	全体	学部	大学院	全体	学部	大学院	全体	学部	大学院	全体	学部	大学院
3. 希望どおり	59.1%	65.0%	57.4%	60.0%	81.8%	55.1%	52.7%	70.6%	44.7%	52.4%	80.0%	37.0%	57.1%	68.8%	50.0%	56.8%	72.2%	51.0%
2. 概ね希望どおり	37.5%	30.0%	39.7%	36.7%	18.2%	40.8%	43.6%	23.5%	52.6%	38.1%	20.0%	48.1%	40.5%	25.0%	50.0%	39.0%	24.1%	44.7%
1. あまり希望どおりではない	1.1%	0.0%	1.5%	3.3%	0.0%	4.1%	3.6%	5.9%	2.6%	9.5%	0.0%	14.8%	2.4%	6.3%	0.0%	3.5%	2.5%	3.8%
0. 希望どおりではない	2.3%	5.0%	1.5%	0.0%	0.0%	0.0%	0.0%	0.0%	0.0%	0.0%	0.0%	0.0%	0.0%	0.0%	0.0%	0.7%	1.3%	0.5%
	100.0%	100.0%	100.0%	100.0%	100.0%	100.0%	100.0%	100.0%	100.0%	100.0%	100.0%	100.0%	100.0%	100.0%	100.0%	100.0%	100.0%	100.0%



問6-4. 就職活動は、活動開始前に考えていたイメージに近いものでしたか。

	1系			2系			3系			4系			5系			全体		
	全体	学部	大学院	全体	学部	大学院	全体	学部	大学院	全体	学部	大学院	全体	学部	大学院	全体	学部	大学院
3. イメージどおりだった	38	5	33	23	3	20	21	4	17	20	9	11	20	8	12	122	29	93
2. イメージしたものより容易だった	21	4	17	16	3	13	16	5	11	6	1	5	14	5	9	73	18	55
1. イメージしたものより困難だった	21	4	17	17	1	16	13	1	12	14	3	11	8	2	6	73	11	62
	80	13	67	56	7	49	50	10	40	40	13	27	42	15	27	268	58	210

	1系			2系			3系			4系			5系			全体		
	全体	学部	大学院	全体	学部	大学院	全体	学部	大学院	全体	学部	大学院	全体	学部	大学院	全体	学部	大学院
3. イメージどおりだった	47.5%	38.5%	49.3%	41.1%	42.9%	40.8%	42.0%	40.0%	42.5%	50.0%	69.2%	40.7%	47.6%	53.3%	44.4%	45.5%	50.0%	44.3%
2. イメージしたものより容易だった	26.3%	30.8%	25.4%	28.6%	42.9%	26.5%	32.0%	50.0%	27.5%	15.0%	7.7%	18.5%	33.3%	33.3%	33.3%	27.2%	31.0%	26.2%
1. イメージしたものより困難だった	26.3%	30.8%	25.4%	30.4%	14.3%	32.7%	26.0%	10.0%	30.0%	35.0%	23.1%	40.7%	19.0%	13.3%	22.2%	27.2%	19.0%	29.5%
	100.0%	100.0%	100.0%	100.0%	100.0%	100.0%	100.0%	100.0%	100.0%	100.0%	100.0%	100.0%	100.0%	100.0%	100.0%	100.0%	100.0%	100.0%



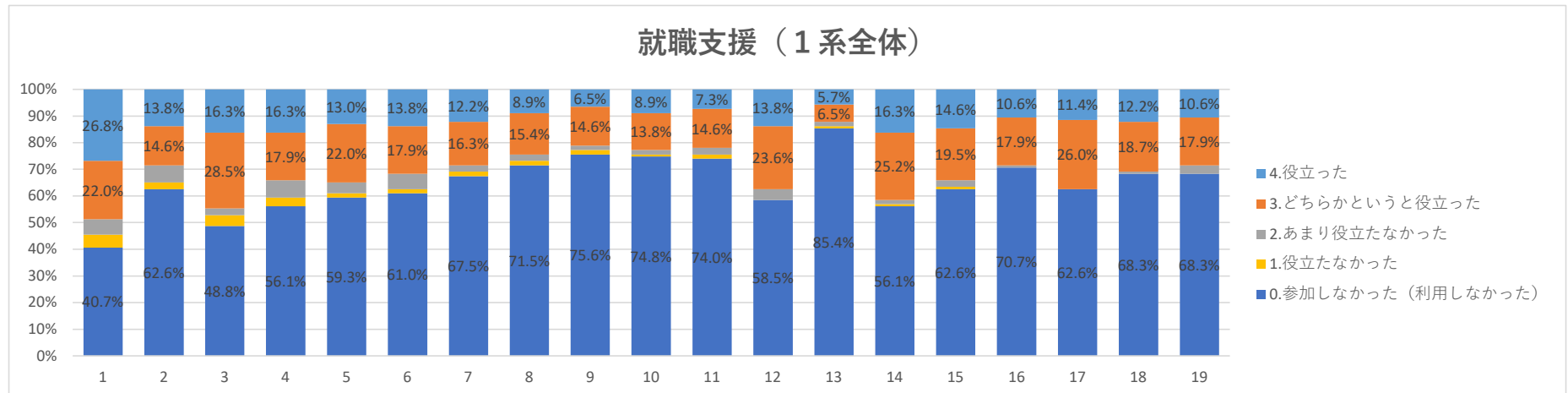
問6-5. 本学が実施した次の就職支援は役に立ちましたか。

1. インターンシップガイダンス（内容：インターンシップの活用説明）
2. 夏休み就活ガイダンス（内容：就活何でも相談会、チャット/質疑応答）
3. キャリアガイダンス（内容：就職活動スケジュール、博士後期課程説明）
4. 【就職講座 ①】自己分析
5. 【就職講座 ②】業界・企業研究
6. 【就職講座 ③】エントリーシート
7. 【就職講座 ④】SPI・適性検査
8. 【就職講座 ⑤】自己PR動画・WEB面接
9. 【就職講座 ⑥】面接・グループディスカッション
10. 【就職講座 ⑦】OB・OGエンジニアに訊く
11. 【就職講座 ⑧】身だしなみ・メイク
12. 学内業界研究セミナー（内容：オンラインによる企業関係者との面談）
13. 留学生のための就職講座（内容：日本での就職活動（英語））
14. 学内企業説明会【事前説明会】
15. 学内企業説明会【オンライン面談】
16. 学内企業説明会参加企業との交流会（オンライン）
17. 各系における就職支援（内容：就職担当教員等によるキャリア相談、系内企業説明会等）
18. 学生課窓口担当者/キャリアカウンセラーによるキャリア相談
19. キャリア情報室（福利施設2階・学生交流会館）

(全体)	1	2	3	4	5	6	7	8	9	10	11	12	13	14	15	16	17	18	19
4. 役立った	33	17	20	20	16	17	15	11	8	11	9	17	7	20	18	13	14	15	13
3. どちらかというと役立った	27	18	35	22	27	22	20	19	18	17	18	29	8	31	24	22	32	23	22
2. あまり役立たなかった	7	8	3	8	5	7	3	3	2	2	3	5	2	2	3	1	0	1	4
1. 役立たなかった	6	3	5	4	2	2	2	2	2	1	2	0	1	1	1	0	0	0	0
0. 参加しなかった（利用しなかった）	50	77	60	69	73	75	83	88	93	92	91	72	105	69	77	87	77	84	84
	123	123	123	123	123	123	123	123	123	123	123	123	123	123	123	123	123	123	123

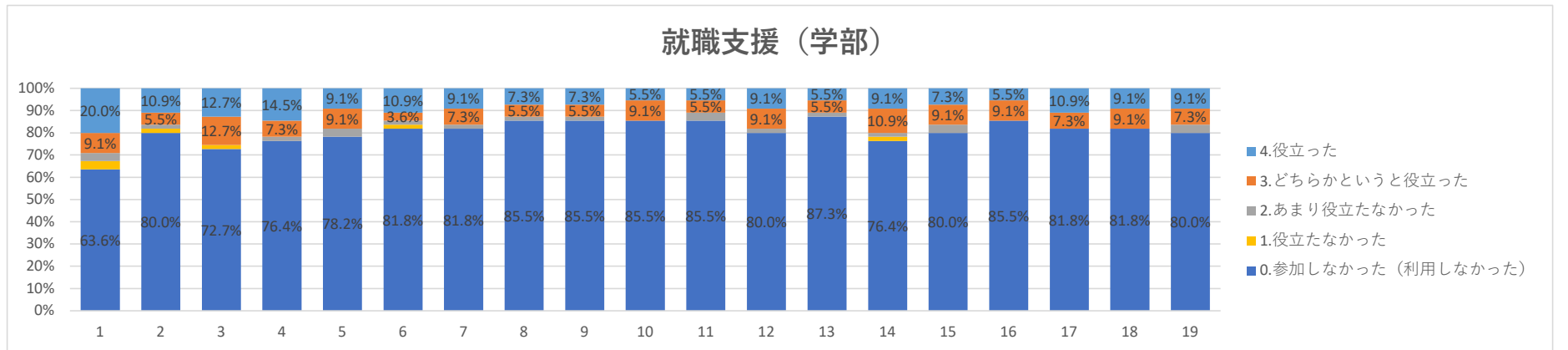
(全体)	1	2	3	4	5	6	7	8	9	10	11	12	13	14	15	16	17	18	19
4. 役立った	26.8%	13.8%	16.3%	16.3%	13.0%	13.8%	12.2%	8.9%	6.5%	8.9%	7.3%	13.8%	5.7%	16.3%	14.6%	10.6%	11.4%	12.2%	10.6%
3. どちらかというと役立った	22.0%	14.6%	28.5%	17.9%	22.0%	17.9%	16.3%	15.4%	14.6%	13.8%	14.6%	23.6%	6.5%	25.2%	19.5%	17.9%	26.0%	18.7%	17.9%
2. あまり役立たなかった	5.7%	6.5%	2.4%	6.5%	4.1%	5.7%	2.4%	2.4%	1.6%	1.6%	2.4%	4.1%	1.6%	1.6%	2.4%	0.8%	0.0%	0.8%	3.3%
1. 役立たなかった	4.9%	2.4%	4.1%	3.3%	1.6%	1.6%	1.6%	1.6%	1.6%	0.8%	1.6%	0.0%	0.8%	0.8%	0.8%	0.0%	0.0%	0.0%	0.0%
0. 参加しなかった（利用しなかった）	40.7%	62.6%	48.8%	56.1%	59.3%	61.0%	67.5%	71.5%	75.6%	74.8%	74.0%	58.5%	85.4%	56.1%	62.6%	70.7%	62.6%	68.3%	68.3%
	100.0%	100.0%	100.0%	100.0%	100.0%	100.0%	100.0%	100.0%	100.0%	100.0%	100.0%	100.0%	100.0%	100.0%	100.0%	100.0%	100.0%	100.0%	100.0%

就職支援（1系全体）



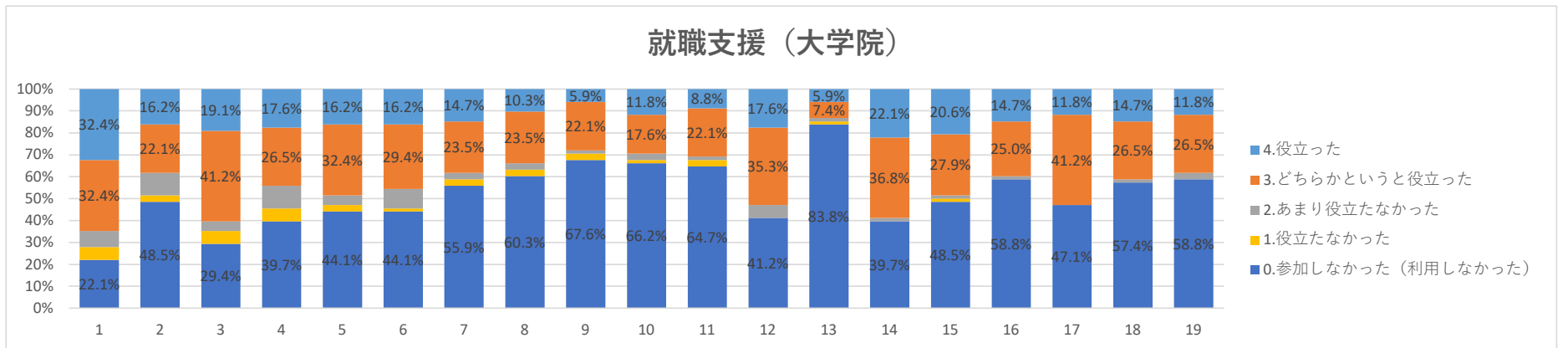
(学部)	1	2	3	4	5	6	7	8	9	10	11	12	13	14	15	16	17	18	19
4. 役立った	11	6	7	8	5	6	5	4	4	3	3	5	3	5	4	3	6	5	5
3. どちらかというと役立った	5	3	7	4	5	2	4	3	3	5	3	5	3	6	5	5	4	5	4
2. あまり役立たなかった	2	1	0	1	2	1	1	1	1	0	2	1	1	1	2	0	0	0	2
1. 役立たなかった	2	1	1	0	0	1	0	0	0	0	0	0	0	1	0	0	0	0	0
0. 参加しなかった (利用しなかった)	35	44	40	42	43	45	45	47	47	47	47	44	48	42	44	47	45	45	44
	55	55	55	55	55	55	55	55	55	55	55	55	55	55	55	55	55	55	55

(学部)	1	2	3	4	5	6	7	8	9	10	11	12	13	14	15	16	17	18	19
4. 役立った	20.0%	10.9%	12.7%	14.5%	9.1%	10.9%	9.1%	7.3%	7.3%	5.5%	5.5%	9.1%	5.5%	9.1%	7.3%	5.5%	10.9%	9.1%	9.1%
3. どちらかというと役立った	9.1%	5.5%	12.7%	7.3%	9.1%	3.6%	7.3%	5.5%	5.5%	9.1%	5.5%	9.1%	5.5%	10.9%	9.1%	9.1%	7.3%	9.1%	7.3%
2. あまり役立たなかった	3.6%	1.8%	0.0%	1.8%	3.6%	1.8%	1.8%	1.8%	1.8%	0.0%	3.6%	1.8%	1.8%	1.8%	3.6%	0.0%	0.0%	0.0%	3.6%
1. 役立たなかった	3.6%	1.8%	1.8%	0.0%	0.0%	1.8%	0.0%	0.0%	0.0%	0.0%	0.0%	0.0%	0.0%	1.8%	0.0%	0.0%	0.0%	0.0%	0.0%
0. 参加しなかった (利用しなかった)	63.6%	80.0%	72.7%	76.4%	78.2%	81.8%	81.8%	85.5%	85.5%	85.5%	85.5%	80.0%	87.3%	76.4%	80.0%	85.5%	81.8%	81.8%	80.0%
	100.0%	100.0%	100.0%	100.0%	100.0%	100.0%	100.0%	100.0%	100.0%	100.0%	100.0%	100.0%	100.0%	100.0%	100.0%	100.0%	100.0%	100.0%	100.0%



(大学院)	1	2	3	4	5	6	7	8	9	10	11	12	13	14	15	16	17	18	19
4. 役立った	22	11	13	12	11	11	10	7	4	8	6	12	4	15	14	10	8	10	8
3. どちらかというと役立った	22	15	28	18	22	20	16	16	15	12	15	24	5	25	19	17	28	18	18
2. あまり役立たなかった	5	7	3	7	3	6	2	2	1	2	1	4	1	1	1	1	0	1	2
1. 役立たなかった	4	2	4	4	2	1	2	2	2	1	2	0	1	0	1	0	0	0	0
0. 参加しなかった (利用しなかった)	15	33	20	27	30	30	38	41	46	45	44	28	57	27	33	40	32	39	40
	68	68	68	68	68	68	68	68	68	68	68	68	68	68	68	68	68	68	68

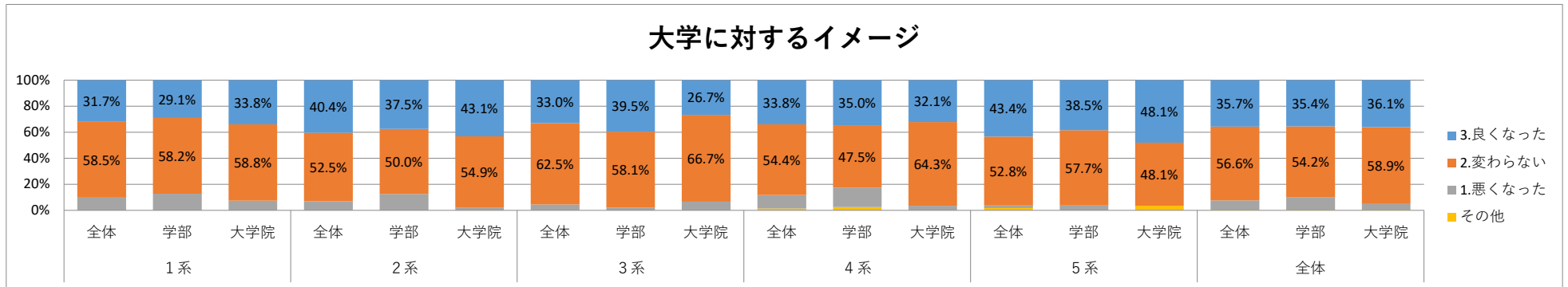
(大学院)	1	2	3	4	5	6	7	8	9	10	11	12	13	14	15	16	17	18	19
4. 役立った	32.4%	16.2%	19.1%	17.6%	16.2%	16.2%	14.7%	10.3%	5.9%	11.8%	8.8%	17.6%	5.9%	22.1%	20.6%	14.7%	11.8%	14.7%	11.8%
3. どちらかというと役立った	32.4%	22.1%	41.2%	26.5%	32.4%	29.4%	23.5%	23.5%	22.1%	17.6%	22.1%	35.3%	7.4%	36.8%	27.9%	25.0%	41.2%	26.5%	26.5%
2. あまり役立たなかった	7.4%	10.3%	4.4%	10.3%	4.4%	8.8%	2.9%	2.9%	1.5%	2.9%	1.5%	5.9%	1.5%	1.5%	1.5%	1.5%	0.0%	1.5%	2.9%
1. 役立たなかった	5.9%	2.9%	5.9%	5.9%	2.9%	1.5%	2.9%	2.9%	2.9%	1.5%	2.9%	0.0%	1.5%	0.0%	1.5%	0.0%	0.0%	0.0%	0.0%
0. 参加しなかった (利用しなかった)	22.1%	48.5%	29.4%	39.7%	44.1%	44.1%	55.9%	60.3%	67.6%	64.7%	41.2%	83.8%	7.4%	39.7%	48.5%	58.8%	47.1%	57.4%	58.8%
	100.0%	100.0%	100.0%	100.0%	100.0%	100.0%	100.0%	100.0%	100.0%	100.0%	100.0%	100.0%	100.0%	100.0%	100.0%	100.0%	100.0%	100.0%	100.0%



問8. 本学全体の評価について
入学時と比べて本学に対するイメージは変わりましたか。

	1系			2系			3系			4系			5系			全体		
	全体	学部	大学院	全体	学部	大学院	全体	学部	大学院	全体	学部	大学院	全体	学部	大学院	全体	学部	大学院
3.良くなった	39	16	23	40	18	22	29	17	12	23	14	9	23	10	13	154	75	79
2.変わらない	72	32	40	52	24	28	55	25	30	37	19	18	28	15	13	244	115	129
1.悪くなった	12	7	5	7	6	1	4	1	3	7	6	1	1	1	0	31	21	10
その他	0	0	0	0	0	0	0	0	0	1	1	0	1	0	1	2	1	1
	123	55	68	99	48	51	88	43	45	68	40	28	53	26	27	431	212	219

	1系			2系			3系			4系			5系			全体		
	全体	学部	大学院	全体	学部	大学院	全体	学部	大学院	全体	学部	大学院	全体	学部	大学院	全体	学部	大学院
3.良くなった	31.7%	29.1%	33.8%	40.4%	37.5%	43.1%	33.0%	39.5%	26.7%	33.8%	35.0%	32.1%	43.4%	38.5%	48.1%	35.7%	35.4%	36.1%
2.変わらない	58.5%	58.2%	58.8%	52.5%	50.0%	54.9%	62.5%	58.1%	66.7%	54.4%	47.5%	64.3%	52.8%	57.7%	48.1%	56.6%	54.2%	58.9%
1.悪くなった	9.8%	12.7%	7.4%	7.1%	12.5%	2.0%	4.5%	2.3%	6.7%	10.3%	15.0%	3.6%	1.9%	3.8%	0.0%	7.2%	9.9%	4.6%
その他	0.0%	0.0%	0.0%	0.0%	0.0%	0.0%	0.0%	0.0%	0.0%	1.5%	2.5%	0.0%	1.9%	0.0%	3.7%	0.5%	0.5%	0.5%
	100.0%	100.0%	100.0%	100.0%	100.0%	100.0%	100.0%	100.0%	100.0%	100.0%	100.0%	100.0%	100.0%	100.0%	100.0%	100.0%	100.0%	100.0%



自由記述

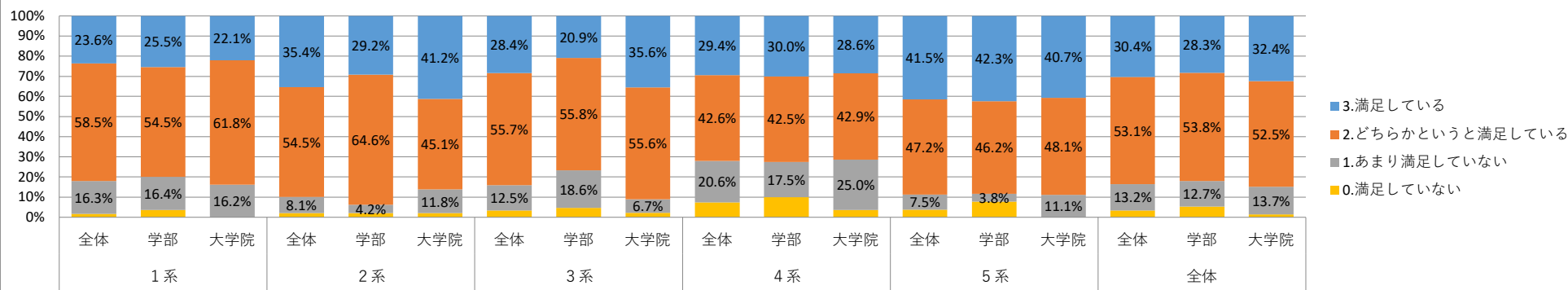
1系	2系	3系	4系	5系
			事務が使えない	大学に対するイメージはあったが、「技術科学」といった理系大学に対するイメージがあまりなかったため、初めは戸惑いが大きかった

本学での学びを振り返って、教員、事務職員、設備・環境はどうでしたか。

	1系			2系			3系			4系			5系			全体		
	全体	学部	大学院	全体	学部	大学院	全体	学部	大学院	全体	学部	大学院	全体	学部	大学院	全体	学部	大学院
3.満足している	29	14	15	35	14	21	25	9	16	20	12	8	22	11	11	131	60	71
2.どちらかという満足している	72	30	42	54	31	23	49	24	25	29	17	12	25	12	13	229	114	115
1.あまり満足していない	20	9	11	8	2	6	11	8	3	14	7	7	4	1	3	57	27	30
0.満足していない	2	2	0	2	1	1	3	2	1	5	4	1	2	2	0	14	11	3
	123	55	68	99	48	51	88	43	45	68	40	28	53	26	27	431	212	219

	1系			2系			3系			4系			5系			全体		
	全体	学部	大学院	全体	学部	大学院	全体	学部	大学院	全体	学部	大学院	全体	学部	大学院	全体	学部	大学院
3.満足している	23.6%	25.5%	22.1%	35.4%	29.2%	41.2%	28.4%	20.9%	35.6%	29.4%	30.0%	28.6%	41.5%	42.3%	40.7%	30.4%	28.3%	32.4%
2.どちらかという満足している	58.5%	54.5%	61.8%	54.5%	64.6%	45.1%	55.7%	55.8%	55.6%	42.6%	42.5%	42.9%	47.2%	46.2%	48.1%	53.1%	53.8%	52.5%
1.あまり満足していない	16.3%	16.4%	16.2%	8.1%	4.2%	11.8%	12.5%	18.6%	6.7%	20.6%	17.5%	25.0%	7.5%	3.8%	11.1%	13.2%	12.7%	13.7%
0.満足していない	1.6%	3.6%	0.0%	2.0%	2.1%	2.0%	3.4%	4.7%	2.2%	7.4%	10.0%	3.6%	3.8%	7.7%	0.0%	3.2%	5.2%	1.4%
	100.0%	100.0%	100.0%	100.0%	100.0%	100.0%	100.0%	100.0%	100.0%	100.0%	100.0%	100.0%	100.0%	100.0%	100.0%	100.0%	100.0%	100.0%

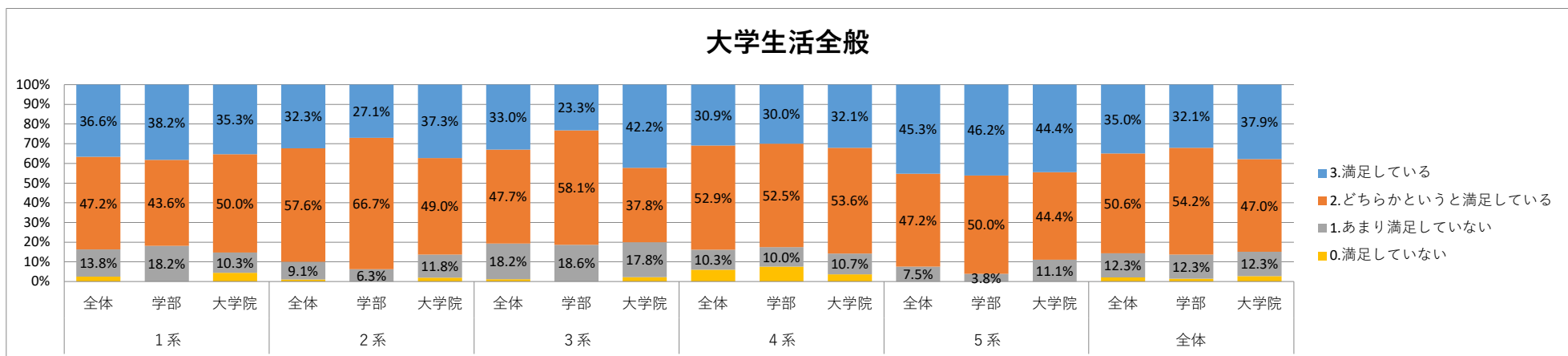
教員、事務職員、設備・環境



本学での大学生生活全般について、現在どのように感じていますか。

	1系			2系			3系			4系			5系			全体		
	全体	学部	大学院	全体	学部	大学院	全体	学部	大学院	全体	学部	大学院	全体	学部	大学院	全体	学部	大学院
3.満足している	45	21	24	32	13	19	29	10	19	21	12	9	24	12	12	151	68	83
2.どちらかという満足している	58	24	34	57	32	25	42	25	17	36	21	15	25	13	12	218	115	103
1.あまり満足していない	17	10	7	9	3	6	16	8	8	7	4	3	4	1	3	53	26	27
0.満足していない	3	0	3	1	0	1	1	0	1	4	3	1	0	0	0	9	3	6
	123	55	68	99	48	51	88	43	45	68	40	28	53	26	27	431	212	219

	1系			2系			3系			4系			5系			全体		
	全体	学部	大学院	全体	学部	大学院	全体	学部	大学院	全体	学部	大学院	全体	学部	大学院	全体	学部	大学院
3.満足している	36.6%	38.2%	35.3%	32.3%	27.1%	37.3%	33.0%	23.3%	42.2%	30.9%	30.0%	32.1%	45.3%	46.2%	44.4%	35.0%	32.1%	37.9%
2.どちらかという満足している	47.2%	43.6%	50.0%	57.6%	66.7%	49.0%	47.7%	58.1%	37.8%	52.9%	52.5%	53.6%	47.2%	50.0%	44.4%	50.6%	54.2%	47.0%
1.あまり満足していない	13.8%	18.2%	10.3%	9.1%	6.3%	11.8%	18.2%	18.6%	17.8%	10.3%	10.0%	10.7%	7.5%	3.8%	11.1%	12.3%	12.3%	12.3%
0.満足していない	2.4%	0.0%	4.4%	1.0%	0.0%	2.0%	1.1%	0.0%	2.2%	5.9%	7.5%	3.6%	0.0%	0.0%	0.0%	2.1%	1.4%	2.7%
	100.0%	100.0%	100.0%	100.0%	100.0%	100.0%	100.0%	100.0%	100.0%	100.0%	100.0%	100.0%	100.0%	100.0%	100.0%	100.0%	100.0%	100.0%



機械工学系（自由記述部分）

問 7. 大学時代を振り返って、特に有意義だったと思う授業がありましたら聞かせてください。

心理学
日本語クラスと思います。
科目数が多かった
応用振動工学は非常にわかりやすく、行列式等の関連性を理解することができました。
機械工学実験：高専で学ばなかった内容まで学習でき、様々な研究室の先生と交流できた
数値流体力学：活用できる範囲が広い
国語表現法・マーケティング論：人に何かを提示する時のやり方について学べた
システム系の MATLAB を使い方を教わるやつ
機械設計(B3)、トライボロジー (B4)、表面分析特論 (M1)
特別講義
機械工学大学院特別講義Ⅰ，機械工学大学院特別講義Ⅱ，高速計算プログラミング特論Ⅰ，マーケティング特論，社会学特論Ⅰ
プロジェクト研究、実務訓練
機械大学院特別講義Ⅰ，Ⅱ
機械設計，生産加工学，弾性力学，トライボロジー，塑性加工学，塑性加工学特論，材料力学特論，大学院特別講義Ⅰ，大学院特別講義Ⅱ
振動工学，応用振動工学
良かった
研究者倫理
専門系の科目すべて
制御工学

問 8-2. 現在の本学に対するイメージをお聞かせください。

高専に比べて努力する人の量が多い
普通です
英語が弱い。
いい大学です。自分自身を成長させるのに最適な場所です
図書館を 24 時間開館にしていたり，コロナの際は，外に手洗い場を設置してくれたり等，他大学に比べ，学生が挑戦・チャレンジすることに対して積極的に様々な投資を行ってくれる素晴らしい大学。
教育の環境が非常に整っている
国際的に豊かです
自由
理系の学生を育成し、社会に送り出す大学

高専生に適した大学
エンジニアを育てる学校
サイエンスよりエンジニアリング
面倒見が良いのに、自由に行動できる
高専出身として居心地が良い
色んな分野で極端に精通したプロフェッショナルが居るので、学習できる環境はあった
不便な位置にある就職に強い学校
このようなアンケートを取っていることから、学校を良くしていこうという気持ちが伝わってきてとても応援したくなります。
知名度は低いですが、企業からの評価がとても高い大学
選べる授業が多く、大変広い分野で興味を持った講義を受けられる。サポートも多く、自分で行動できれば多くの選択肢を得られるというイメージになった。
大好き最高楽しい
大学院に進学し、研究を行っていくことの困難さ、のようなマイナスのイメージをあまり打ち出していない。そのため進学後研究活動がうまくいかずに休学、退学、休学同然の状況に陥った学生への支援があまり感じられない（進学を選択した本人の責任であるといってしまうのも理解できるが）。もちろん大学側としてはやる気のある学生ばかりが良いのであろうが。
高専生の学びに特化したカリキュラムがある学校
自らの想像よりも推薦の求人が多く、非常に魅力的な大学だと感じた。
しっかり勉強すれば、安く修士号を得られるコスパの良い大学
高専を発展させたような学校
自主性を重んじる大学
良かった
良くも悪くも高専の延長、高専生のための大学
田舎、治安悪い、喫煙者がルールを守らない

問 8-5. 教育を含め、豊橋技術科学大学全般にわたって意見等ありましたらご記入ください。

学部四年後期に講義は一度もなかったが、授業料を前期と同額支払っているところが疑問としてある。家庭環境よりも成績優秀者に対する奨学金をもう少しよくするべきだと考える。
もう少し、学生一人ひとりの管理をしてほしい(成績管理等)。
若い事務員(教務課)の方の対応が良くない
実務訓練を4年の忙しい時期に実施する意味がわからない。他大学を進路先にしている人や就職先が決まっている人などはとても迷惑。また、実務訓練内容が各企業によってバラバラで、業務時間や給与体系もバラバラなので平等ではない
ロボコンへの応援これからもよろしくお願いします
アクセスが悪い
研究室によって卒業の難易度が違いすぎる

先生の雑務関係の仕事の負担度合いが違いすぎるので、平等に仕事を割り振ってるか監査したり事務担当を各研究室に設けるなどして欲しい。
学食がしょぼいのをなんとかして欲しいと、入学からアンケートに書き続けている。
大学の教員は研究が仕事であると思うが、それ以外の会議、仕事が多いように指導教員を見て思う。(大学運営上仕方ないと思うが)
研究関連で話を聞きに行くと先生がいない、ということもあった。
教育熱心な教員とそうでない方の差が激しいようにも思う。先の通り研究が仕事のため講義いただいているのも時間を割いてもらっているかとは思いますが、資料だけ見せて読み上げるといった、講義をする必要があるのかないのか甚だ疑問を感じることもあった。これは授業改善アンケートでどうにかなればと思う。
『研究の進め方』という講義があればとても良いと思いました。数人の友達と同じ意見だったので、同じことを思っている人は多いと思います。大学院に進学するか迷っている学生がいれば、この講義で大学院生活のイメージをつけやすいと思います。また、自分のように大学院生になってからも研究の進め方で悩む学生は多いと思います。以上のことから B3, M1 の学生を対象に研究の進め方についての講義があれば非常に有意義だと思います。
入学前に描いていた自身の将来像より遥かに成長させてもらいました。
とても楽しい大学だった入学してよかった
福利厚生を充実させてほしい。
良かった